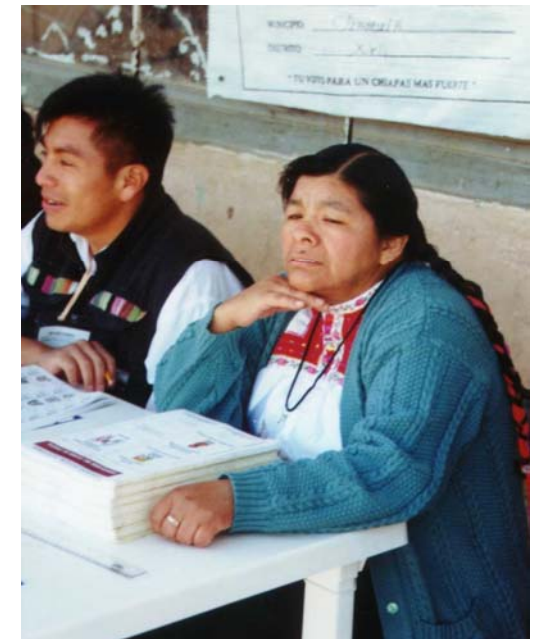


Rastreado las huellas del sufragio particular

La extensión y el (sub-)desarrollo del voto “universal” en Chiapas

Willibald Sonnleitner
(CES-COLMEX)



Ideas centrales de la exposición

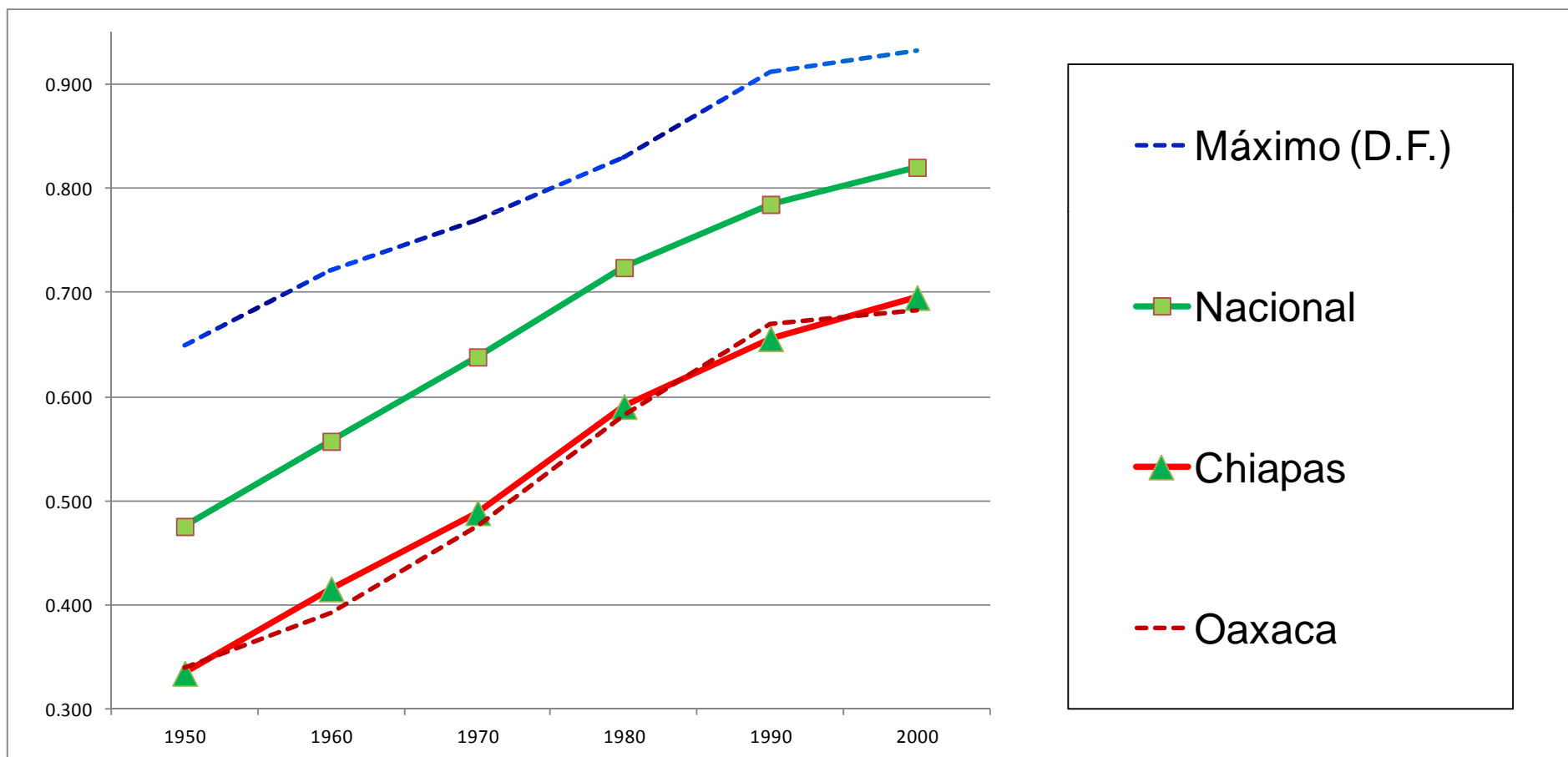
- Una sociología histórica de la economía política y del antiguo régimen posrevolucionario en Chiapas
- De la época dorada de la movilización autoritaria, a las fisuras del pacto y a la fragmentación del voto
- Explorando las bases territoriales, sociales y antropológicas del sufragio particular
- ¿“Individualización” o fragmentación del voto?

⇒ *De las dimensiones constitutivas del voto al rompecabezas de la participación electoral*

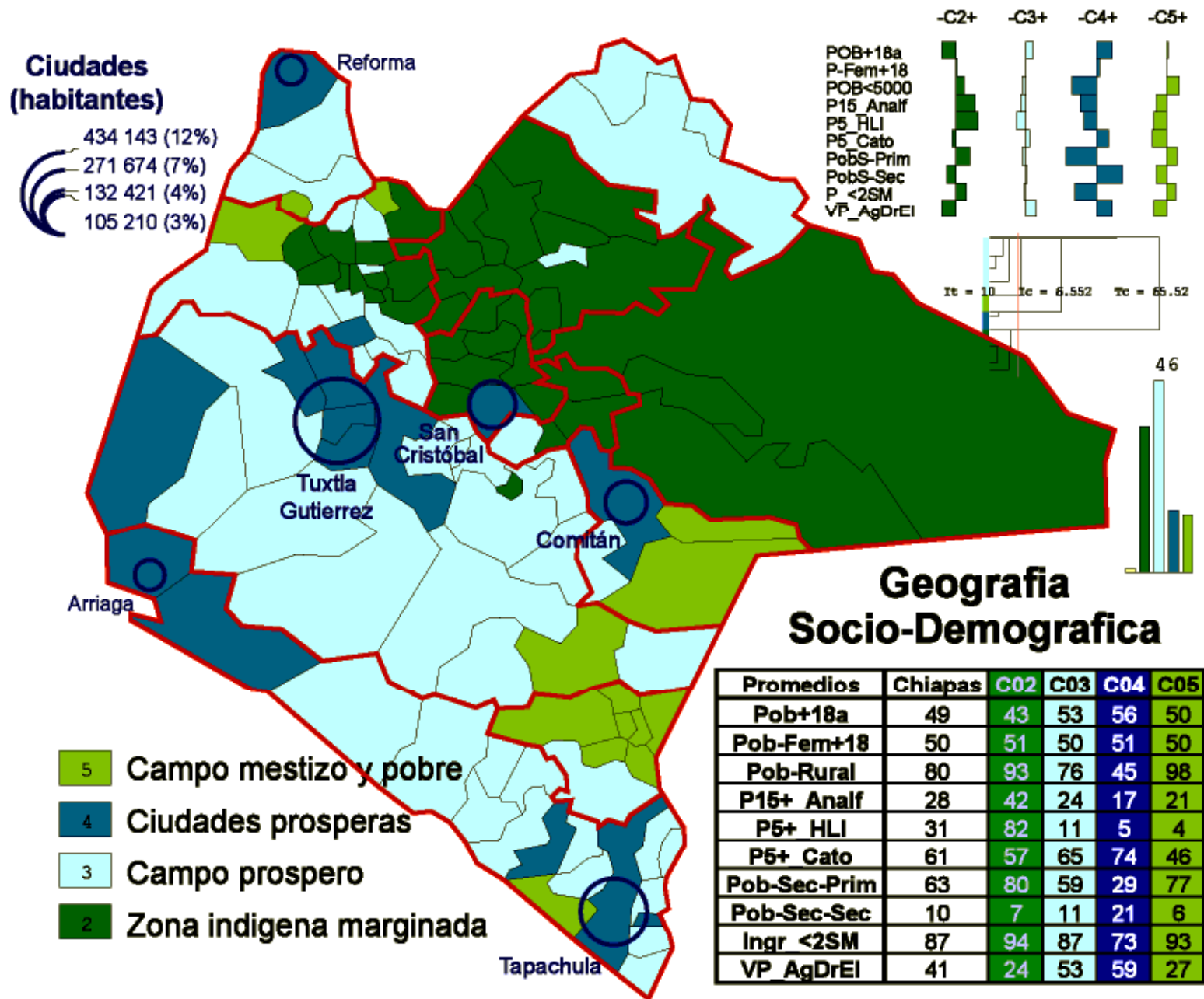
1. Breve sociología histórica de economía política chiapaneca:

**La extensión del sufragio universal al
servicio de la exclusión socio-política**

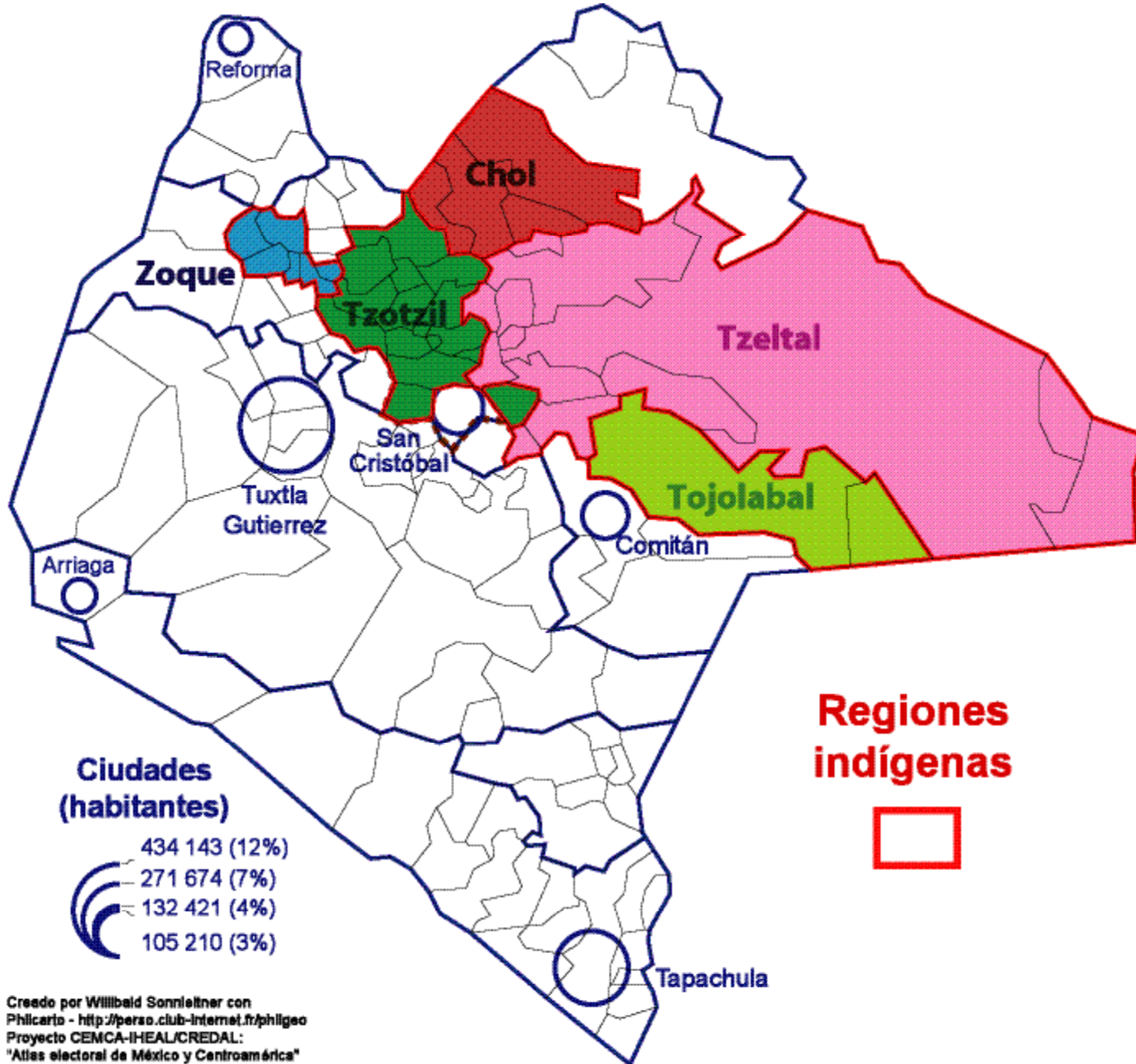
Una entidad eminentemente rural y agraria, de las más pobres y marginadas de México



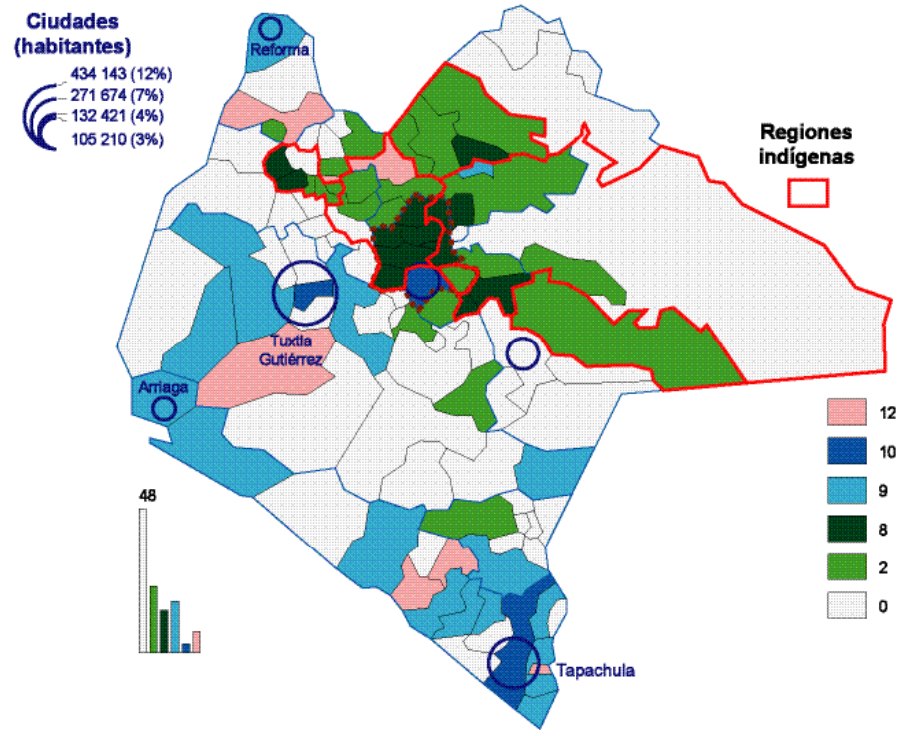
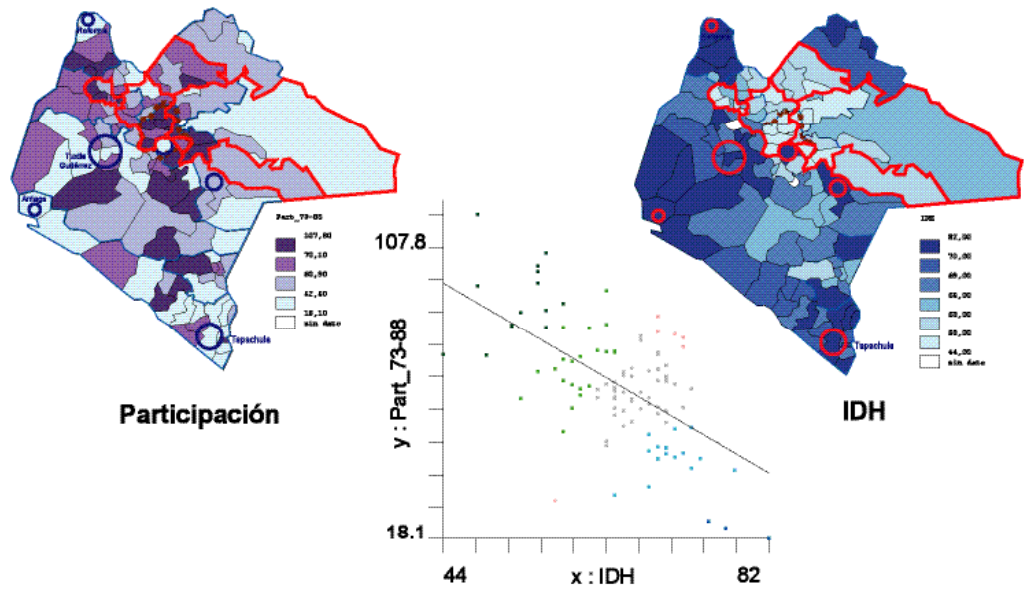
Mapa 1.1.2. Geografía socio-demográfica



Mapa 1.1.3. Fronteras étnico-lingüísticas



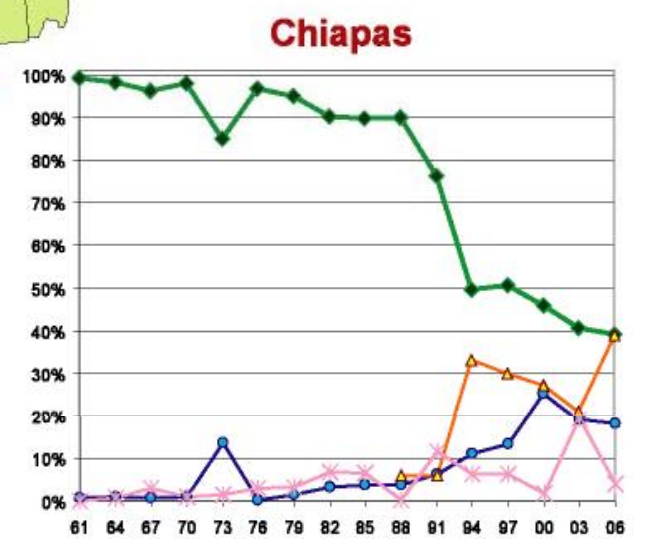
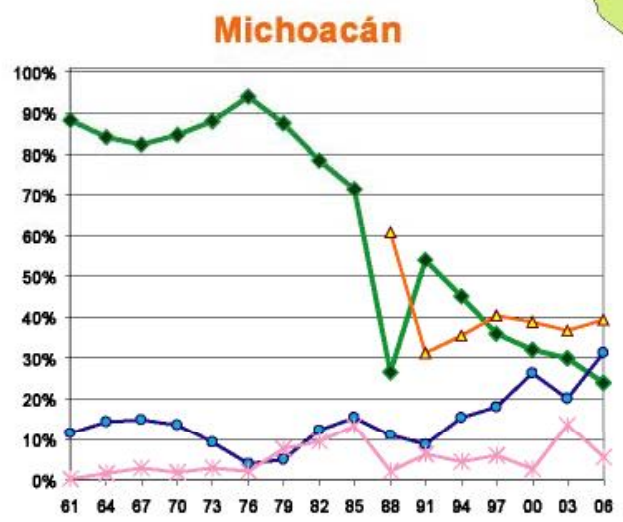
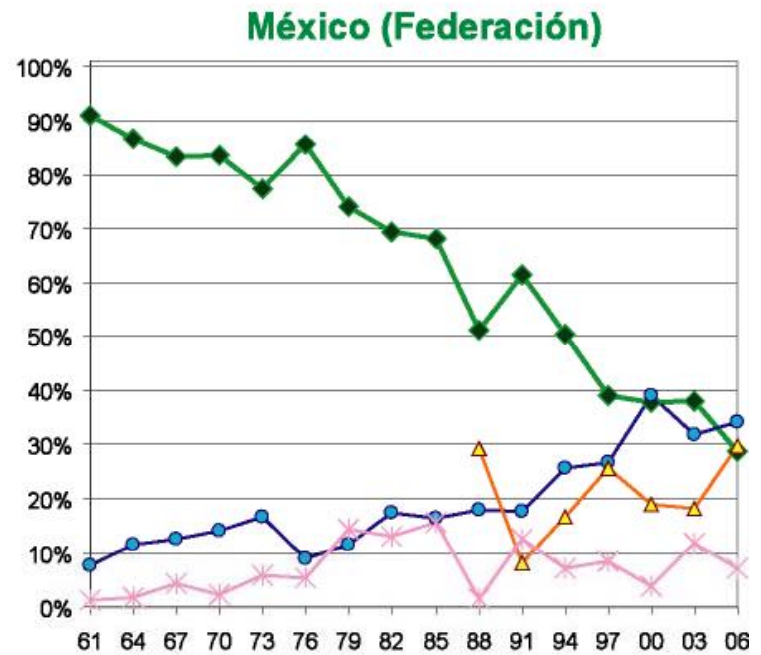
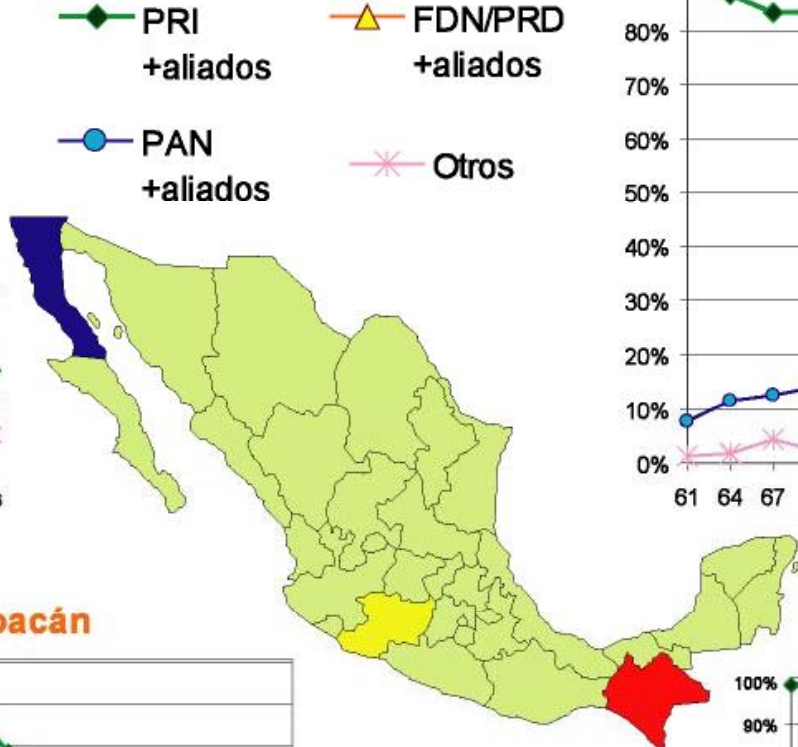
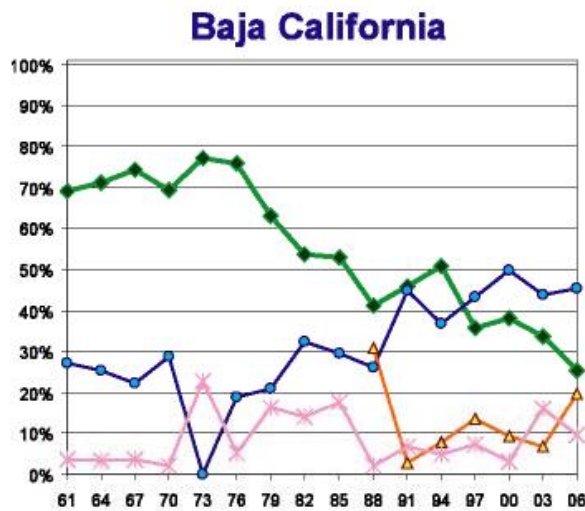
Correlación entre desarrollo y participación (1973-1988)



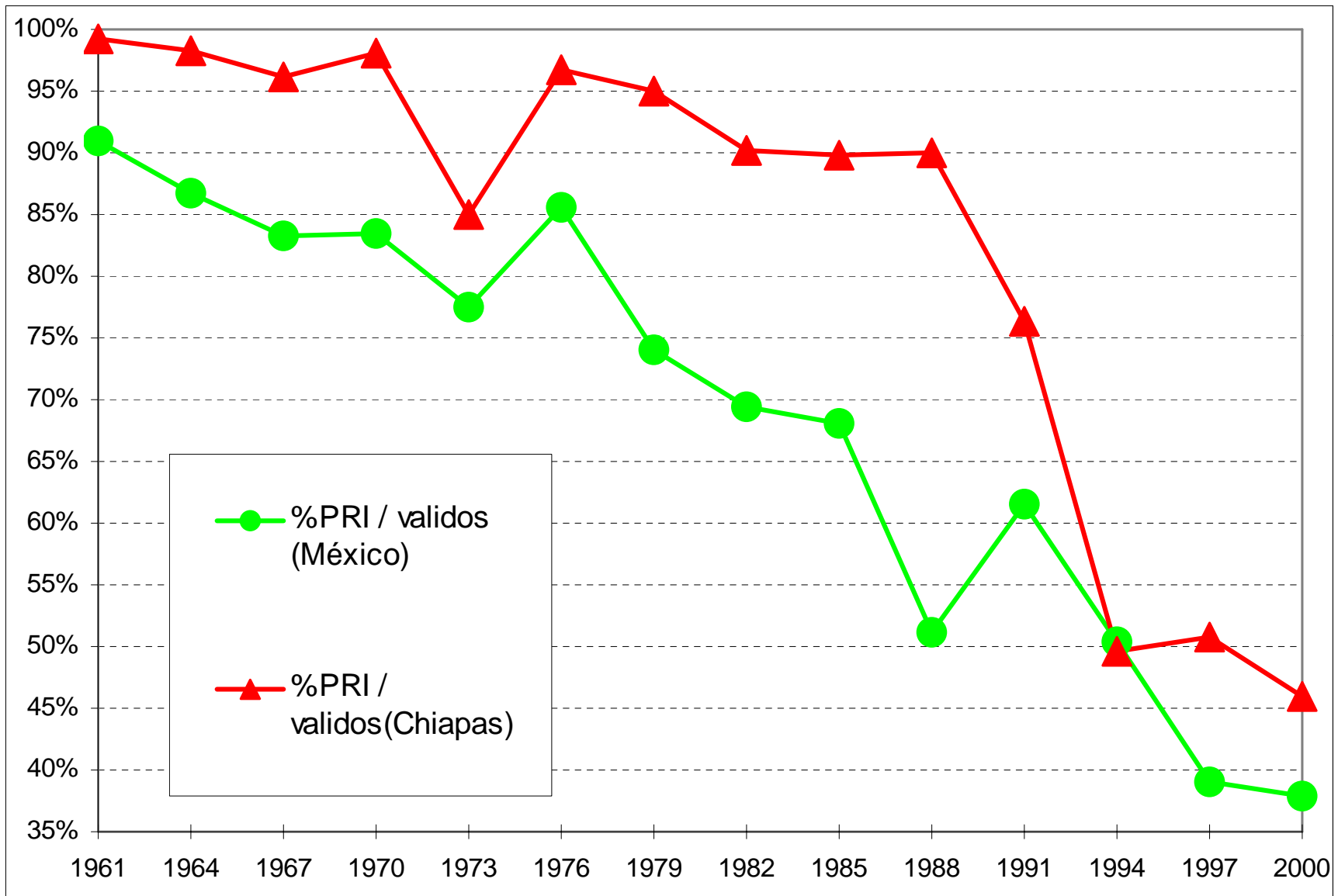
2. De la movilización autoritaria a la fragmentación del voto

**De la época dorada del PRI a las
primeras fisuras del pacto
posrevolucionario**

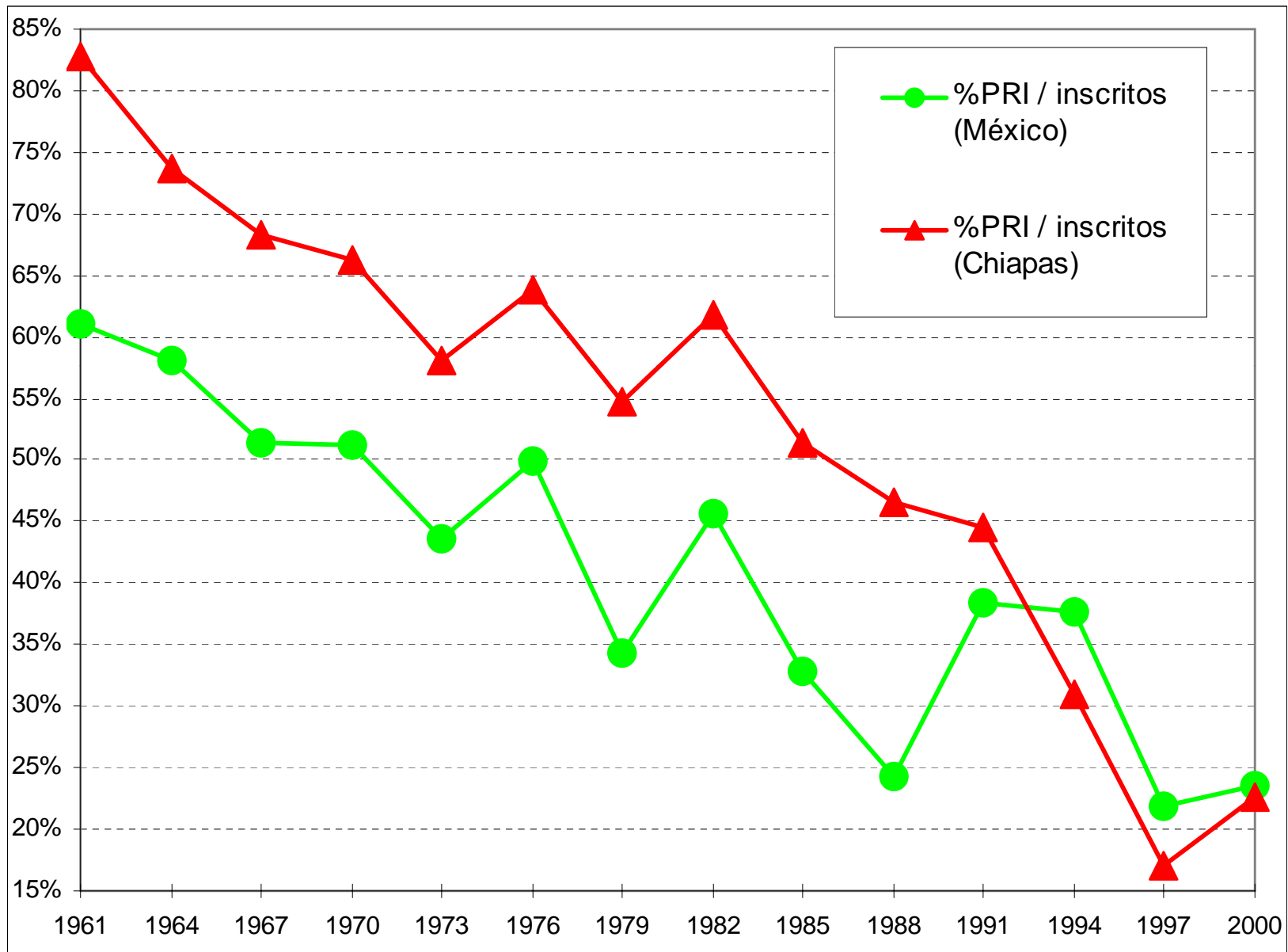
Mapa 10: Las transiciones mexicanas (Elecciones legislativas, 1961-2000)



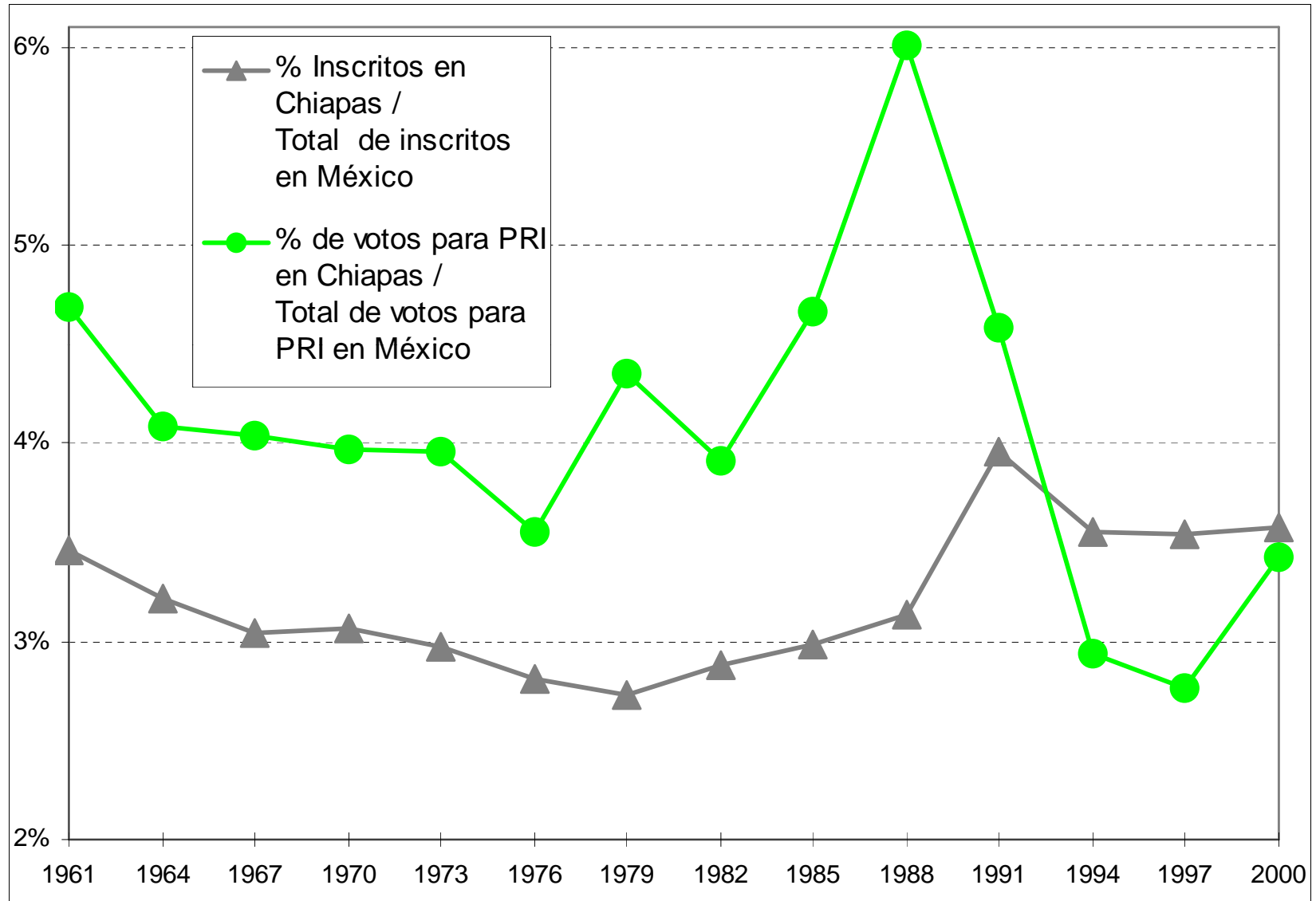
1.3.1. ¿El último “granero electoral” del PRI (válidos)?



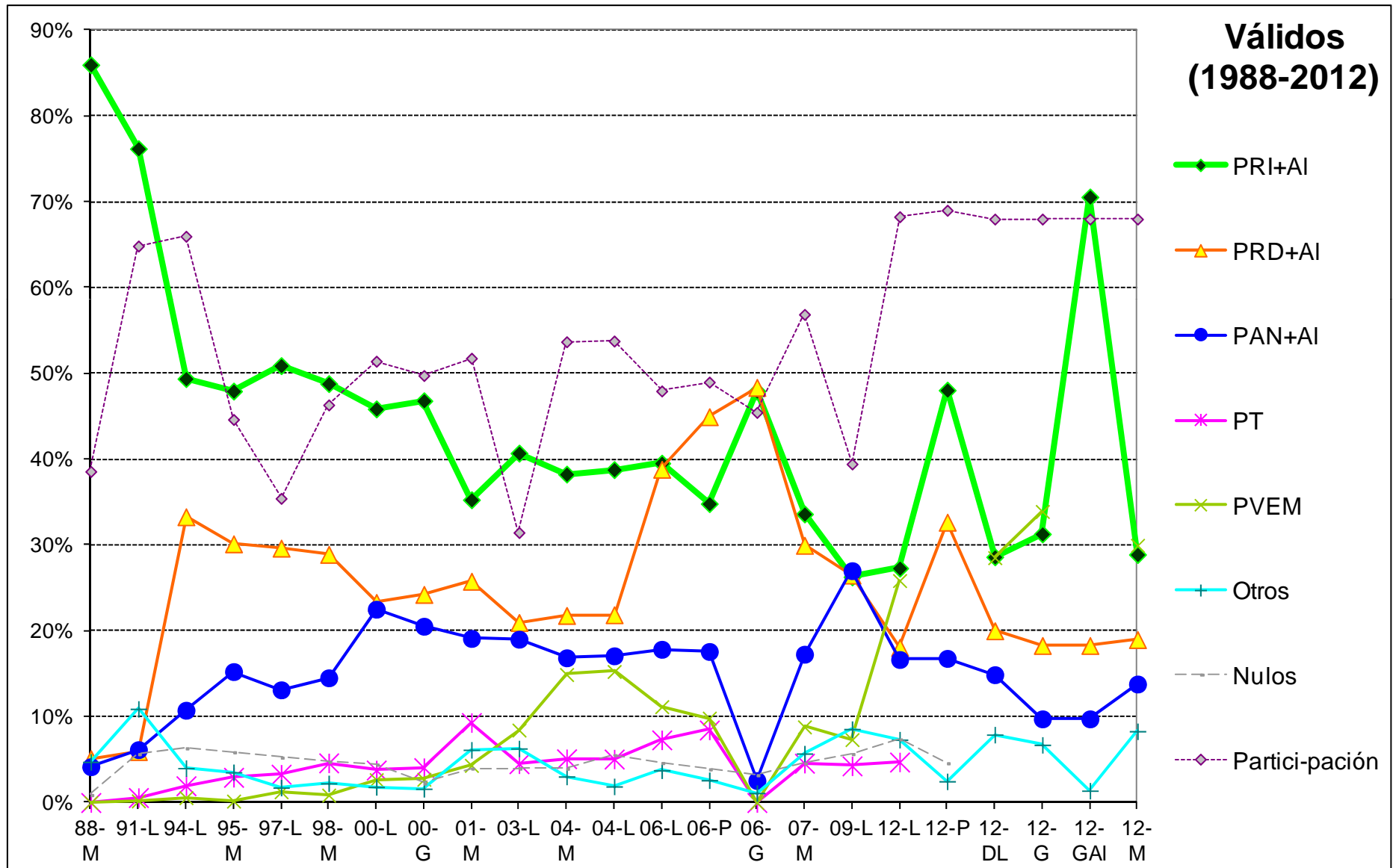
1.3.2. ¿El último “granero” electoral del PRI (inscritos)?



1.3.3. El “nuevo deal” de la década de los 90

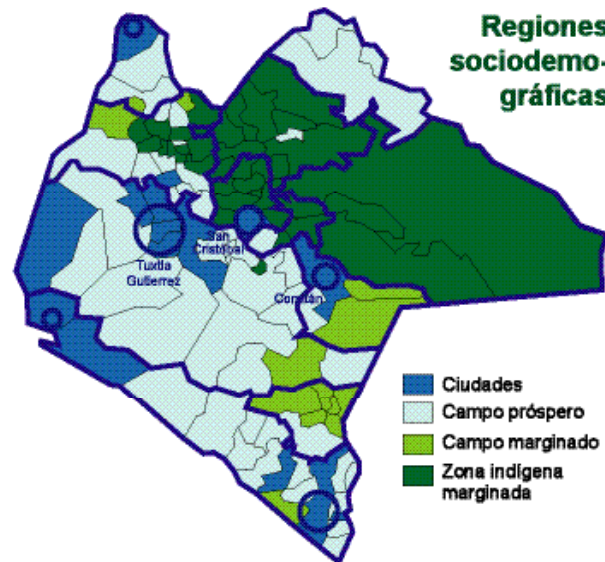
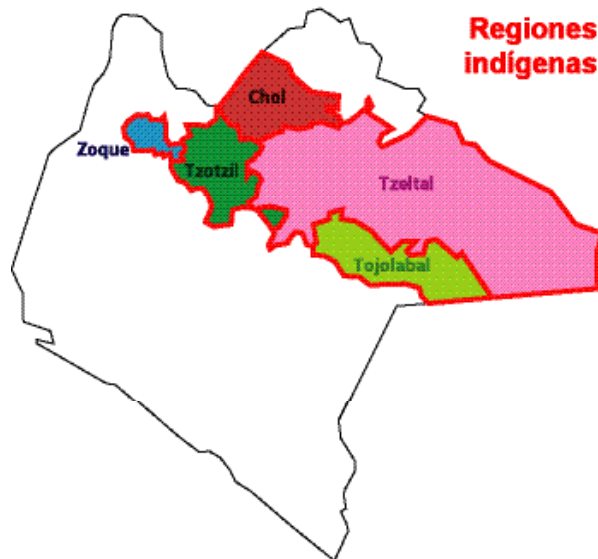
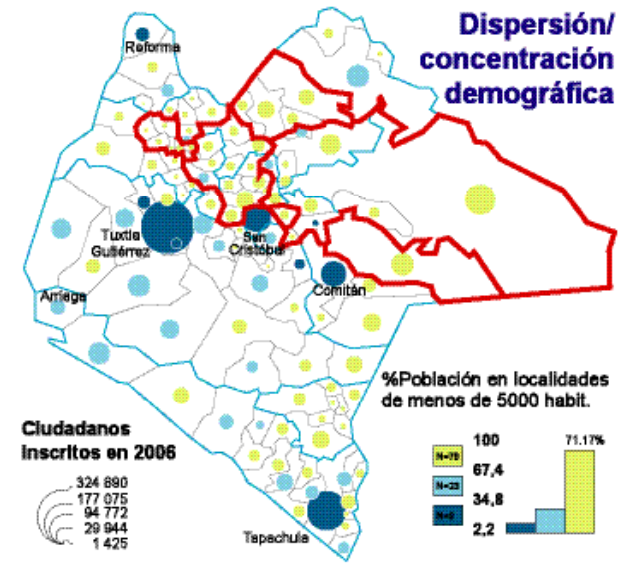
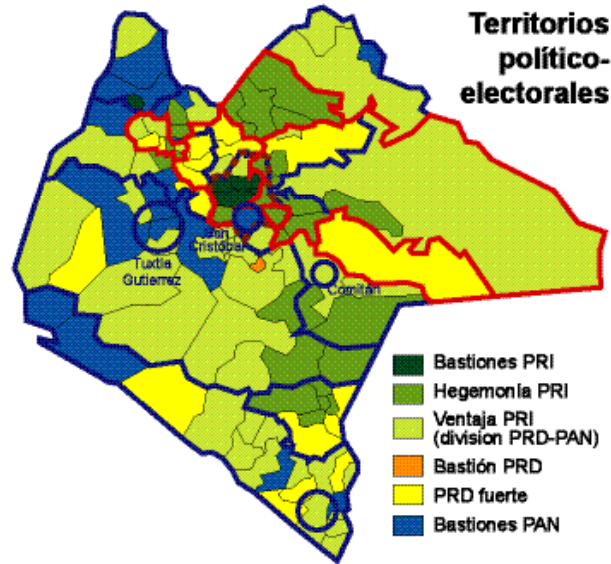


La transición política (1988-2012)



Mapas 26-29: Los desfases político, urbano-rural, sociodemográfico y étnico-lingüístico

Como se observa fácilmente al comparar estos cuatro mapas, las dinámicas geográficas de la política guardan una relación relativamente consistente con el clivaje urbano-rural y con las lógicas territoriales del desarrollo económico y social, pero no coinciden de manera alguna con las fronteras étnico-lingüísticas de la zona indígena. En otras palabras, no parece haber actores partidistas articulados en términos "étnicos".



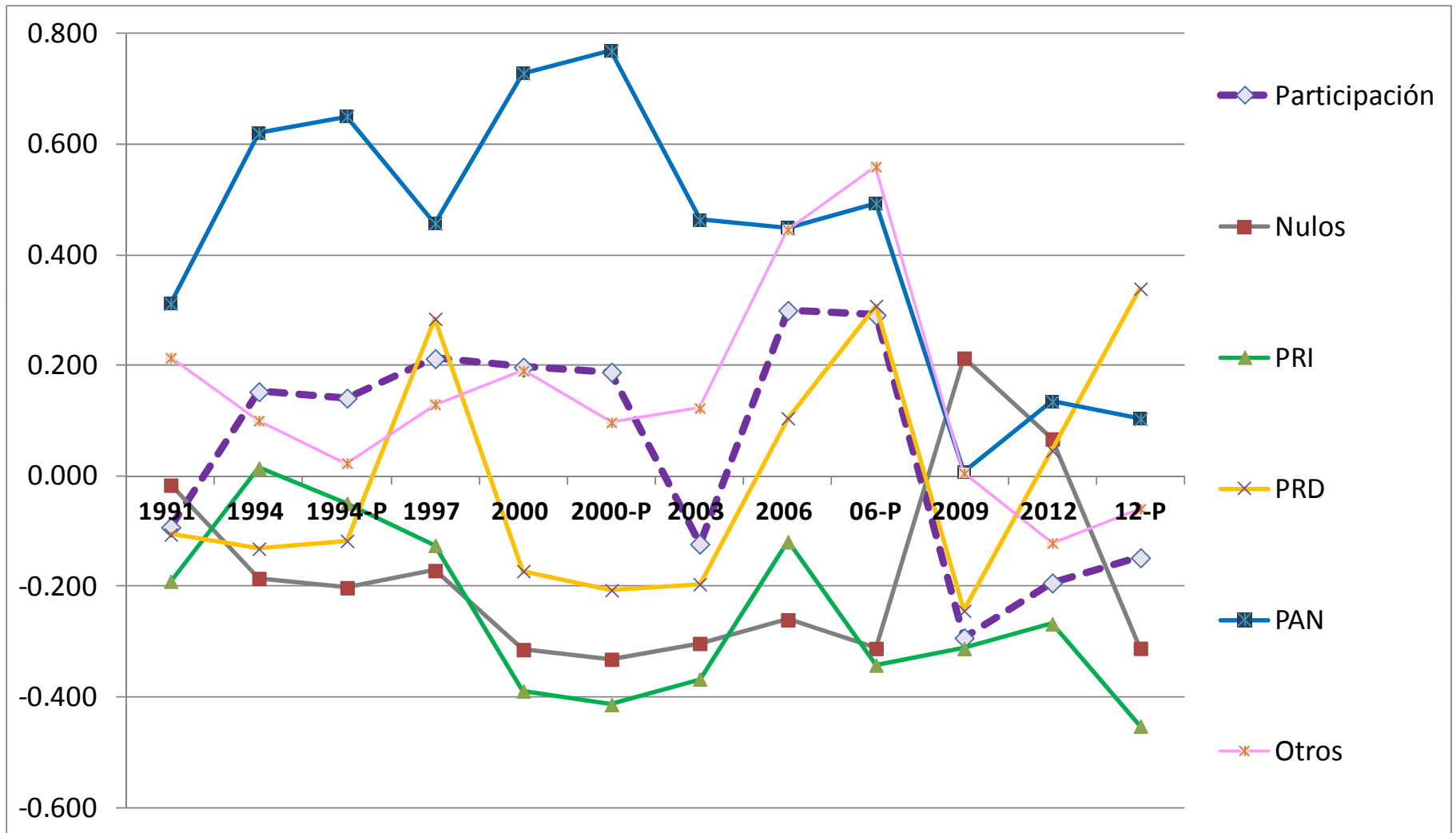
Los principales centros urbanos –que concentran el 26% de la población– se caracterizan, ya sea por una fuerte presencia del PAN (Tuxtla Gutiérrez, San Cristóbal de Las Casas y Arriaga), ya sea por una notable fragmentación y volatilidad del voto (Tapachula, Comitán y Reforma).

La zona indígena concentra los mayores grados de marginación, y registra una mayor presencia del PRI y del PRD.

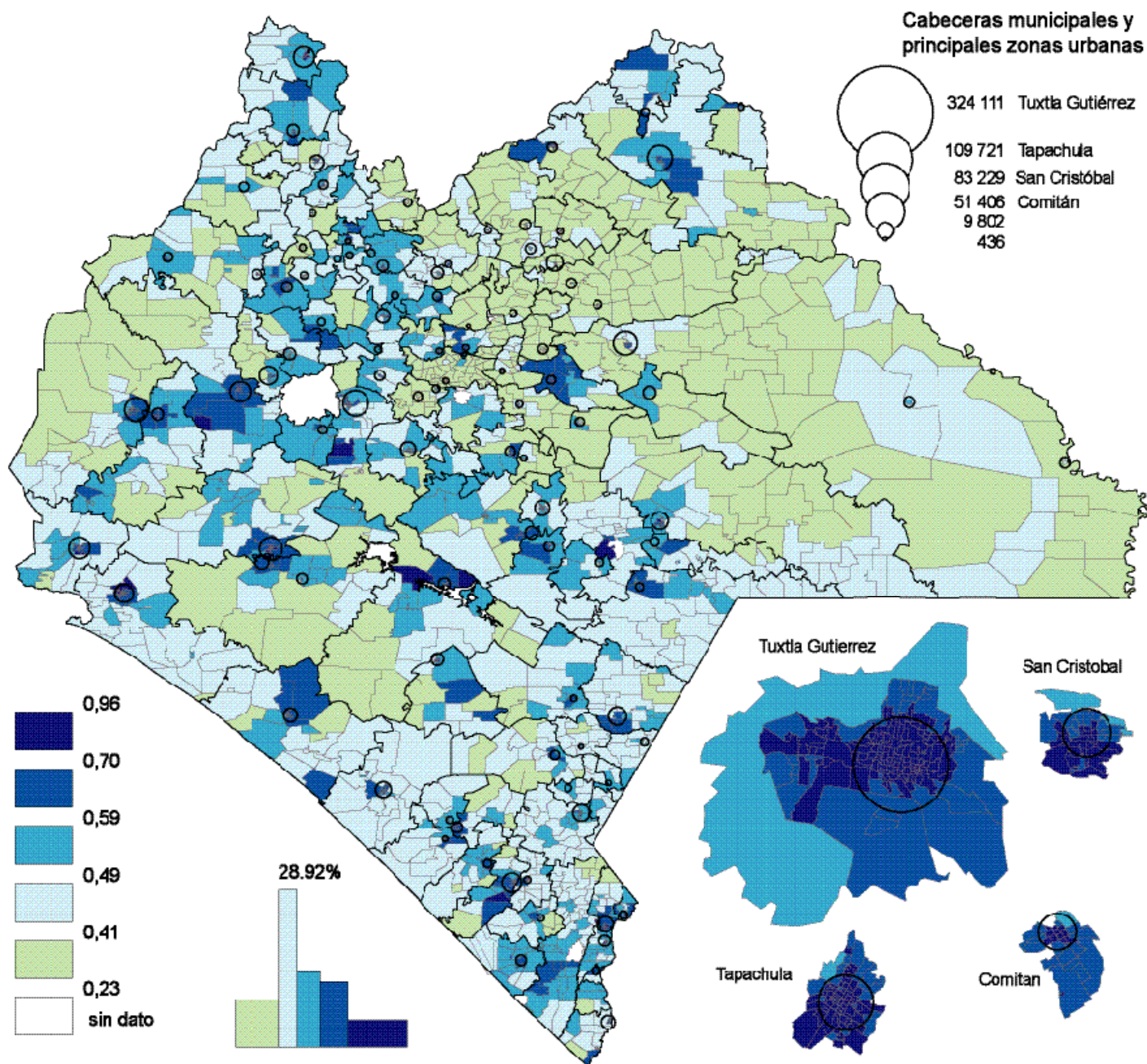
**3. Explorando las bases
territoriales y micro-sociológicas
del voto particular**

**(Des-)armando el rompecabezas
de la participación electoral**

Coeficientes de correlación entre el desarrollo socio-económico, la participación y el voto partidista

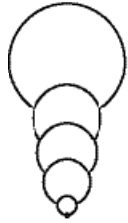


Distribución seccional del desarrollo socio-económico en Chiapas

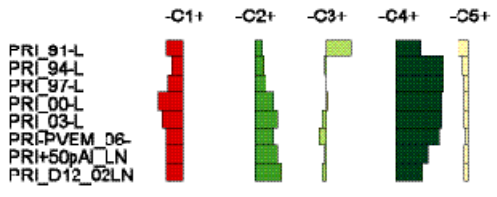
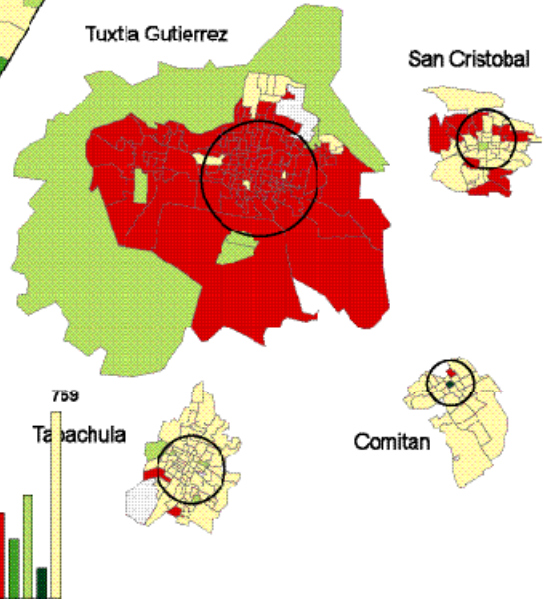
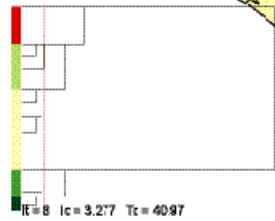
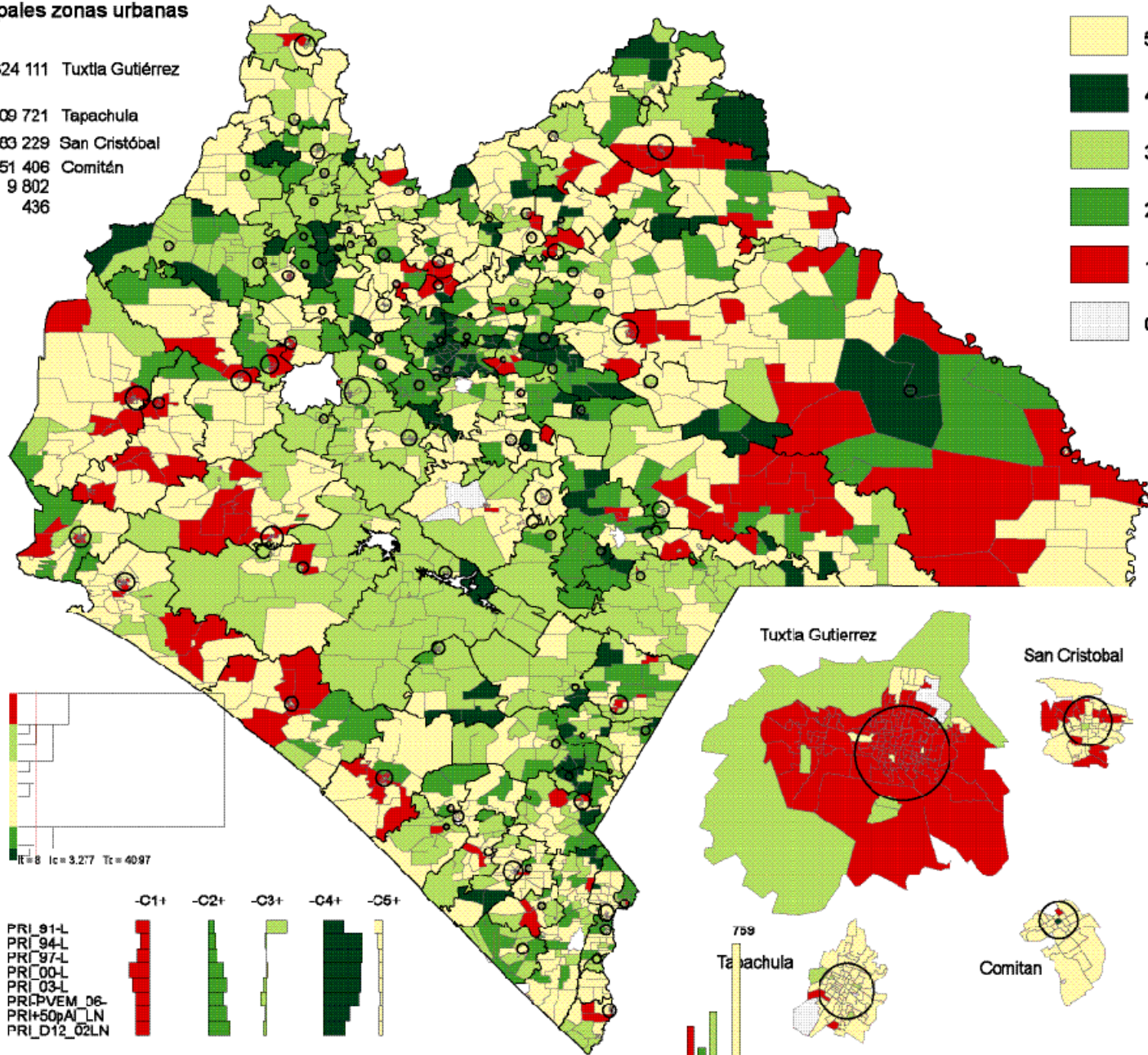
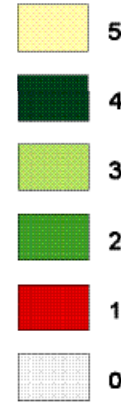


Las bases territoriales del PRI (1991-2012)

Cabeceras municipales y principales zonas urbanas

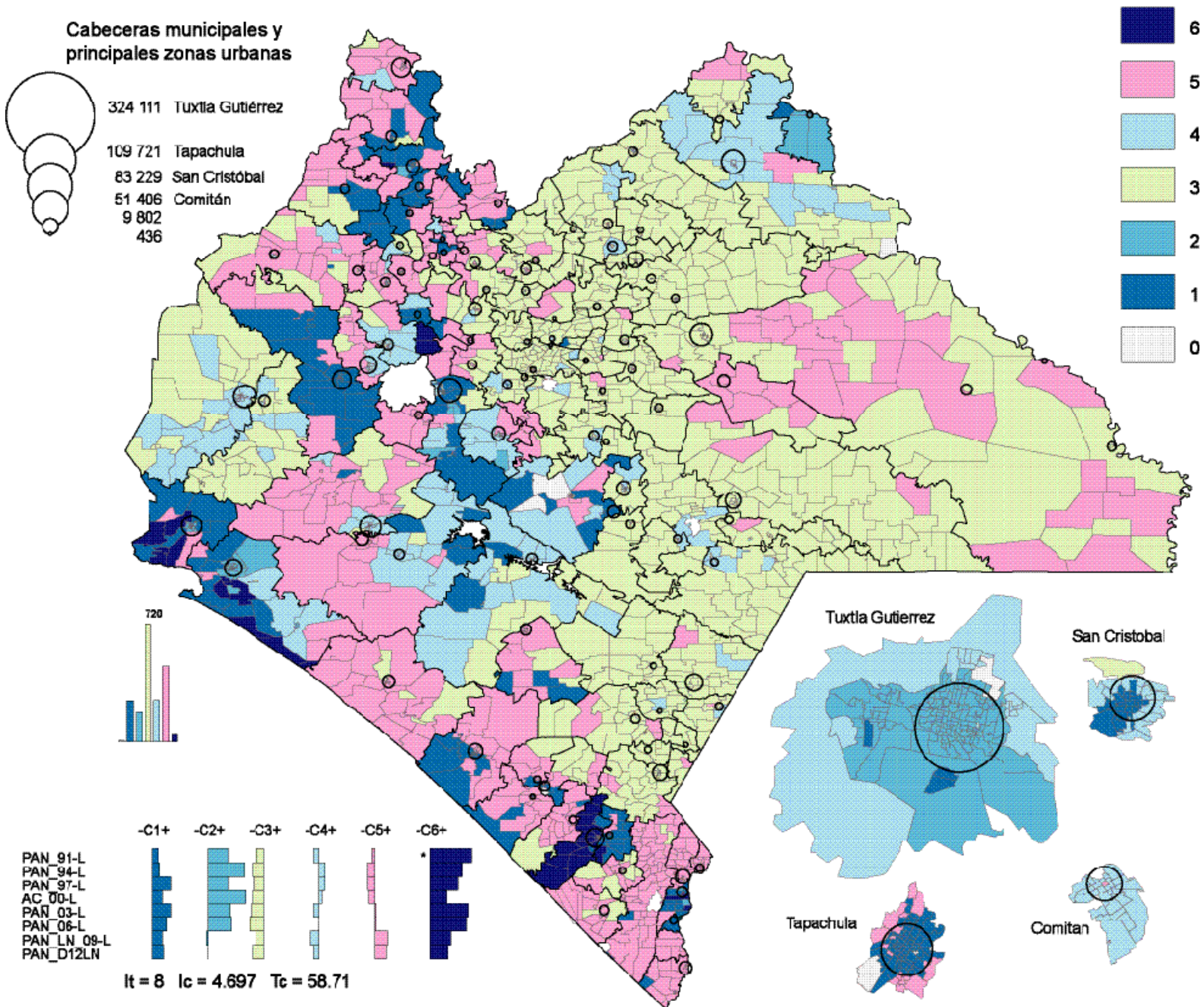


- 324 111 Tuxtla Gutiérrez
- 109 721 Tapachula
- 83 229 San Cristóbal
- 51 406 Comitán
- 9 802
- 436

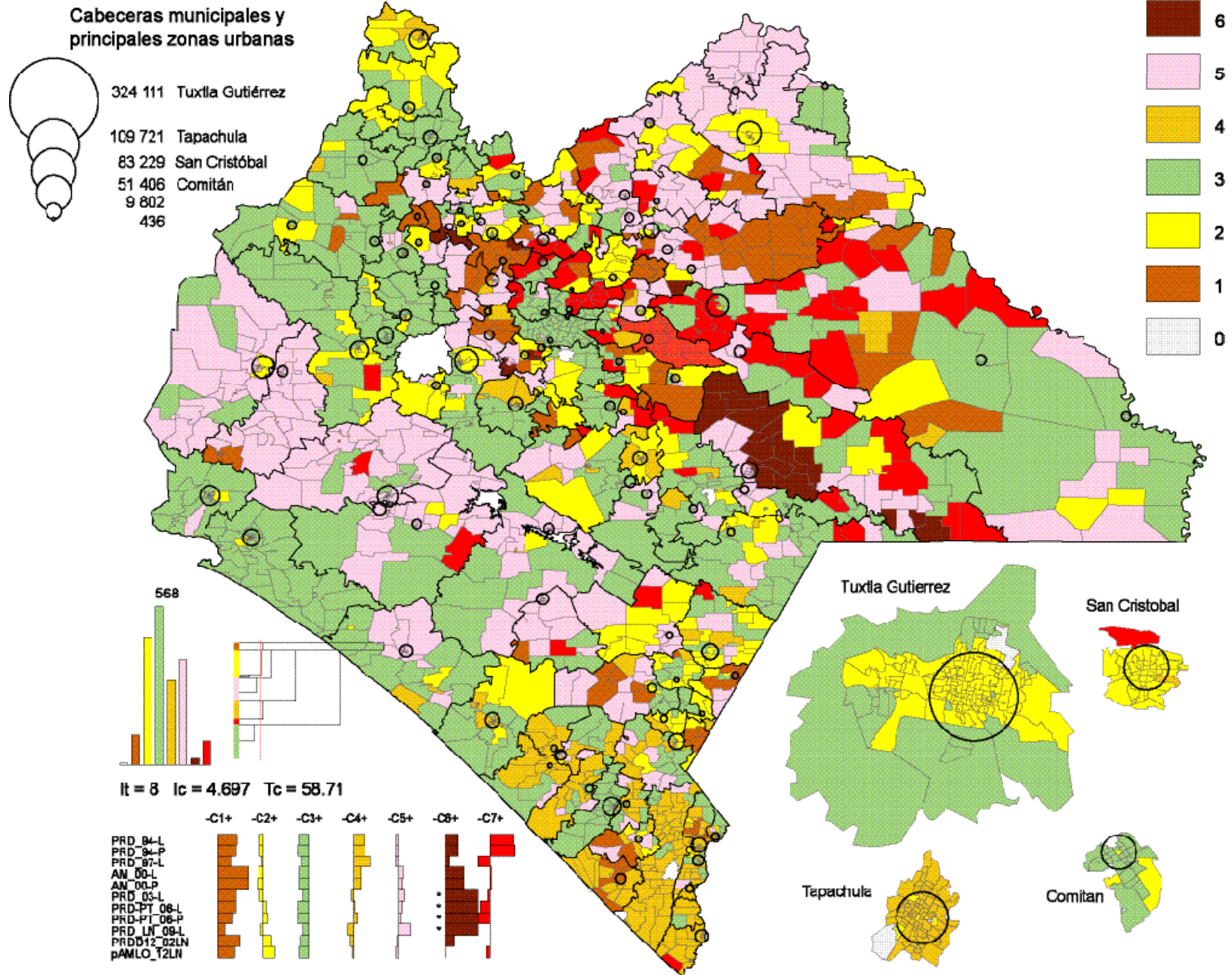


Willibald Sonnleitner (CES-COLMEX), con Philcarto: <http://philcarto.free.fr>

Las bases territoriales del PAN (1991-2012)



Las bases territoriales del PRD (1994-2012)

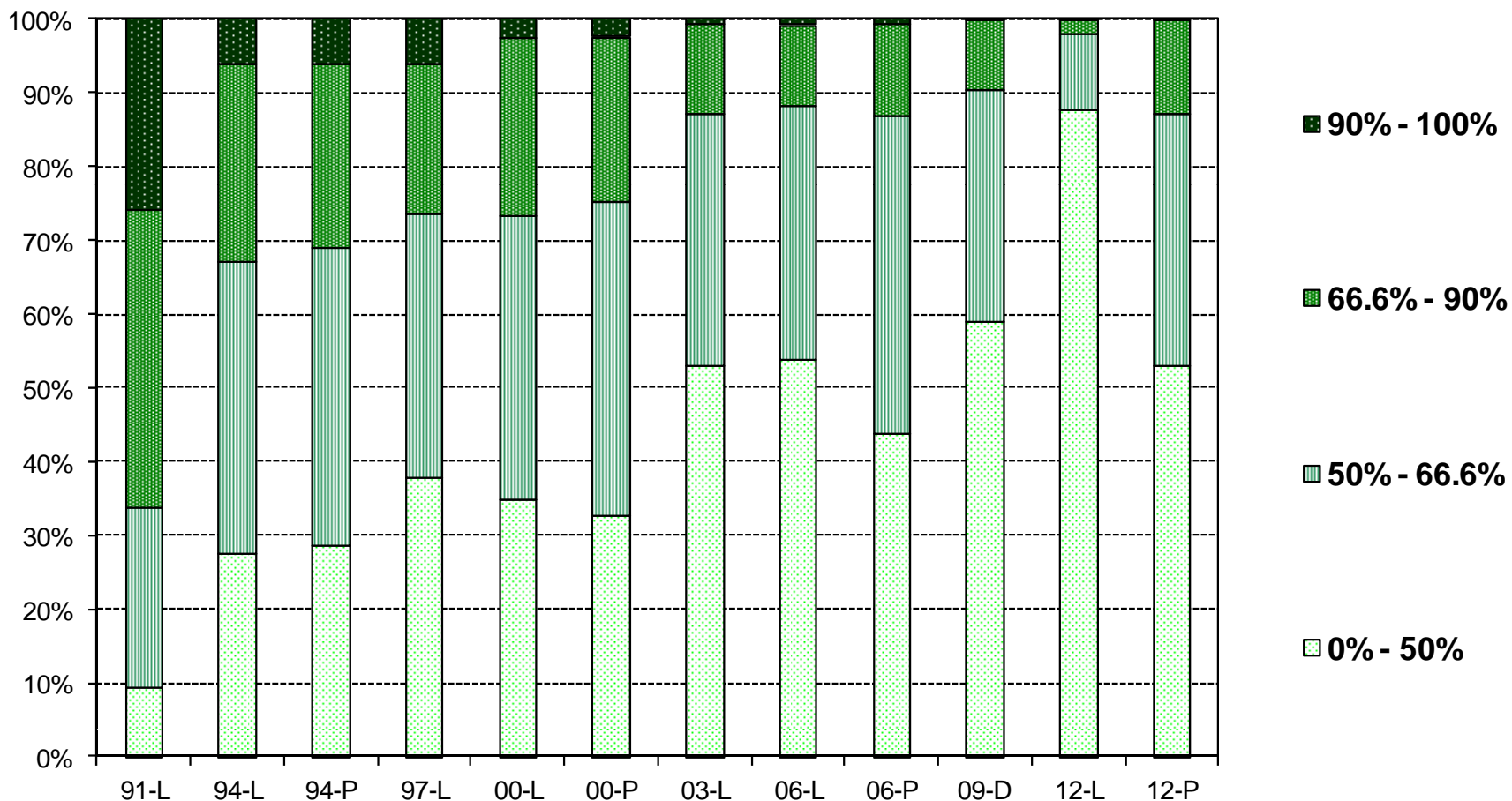


4. ¿“Individualización” o fragmentación del voto?

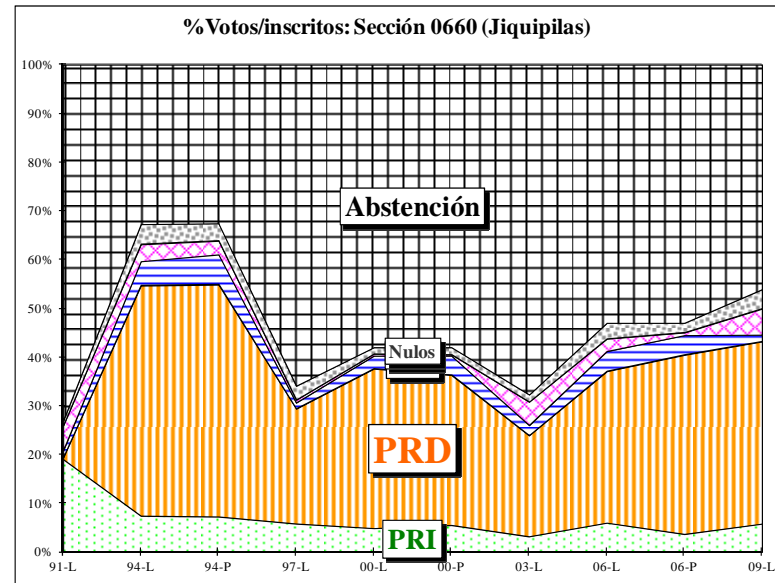
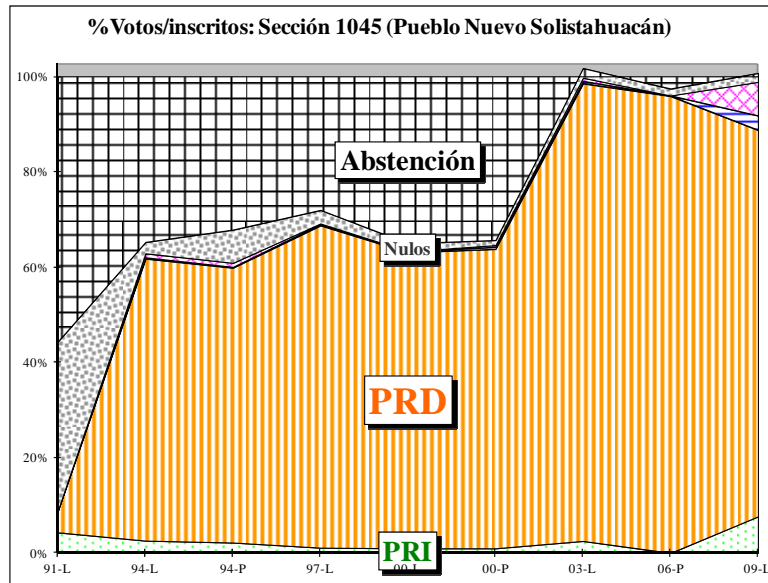
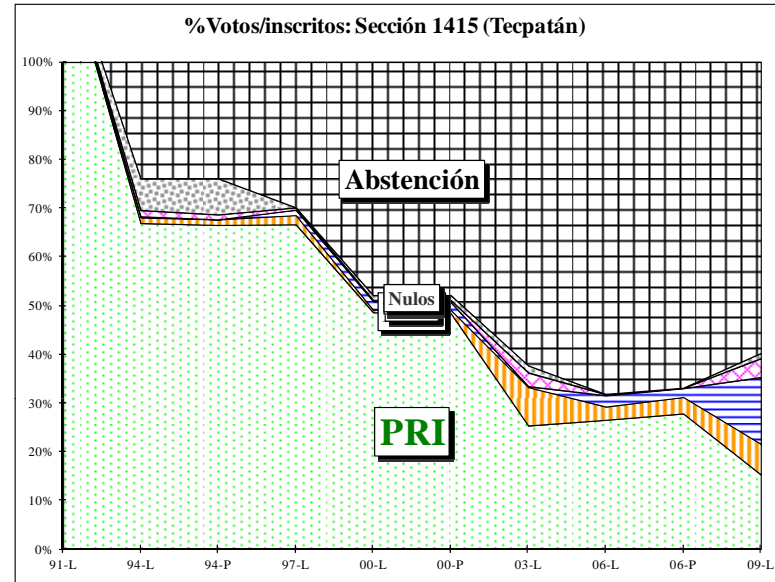
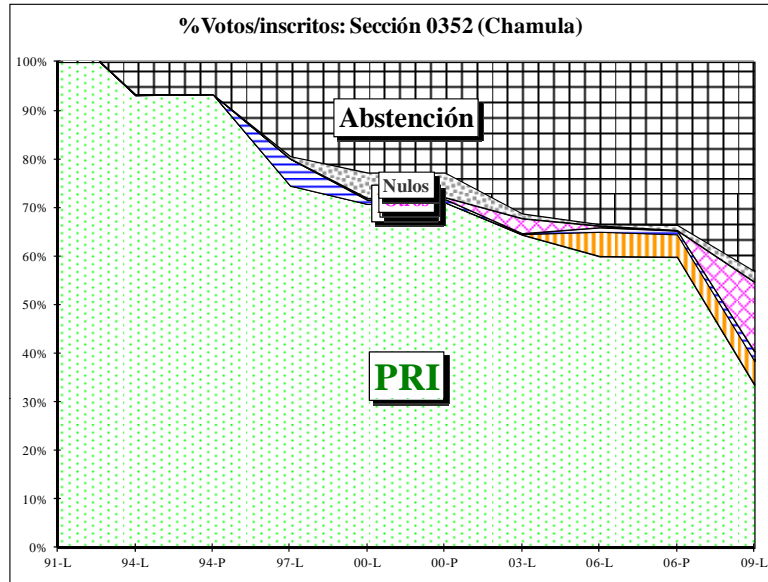
**La heterogeneidad
de los contenidos antropológicos
del sufragio particular**

El voto gregario e “identitario”, corporativo, comunitario y “consensual”

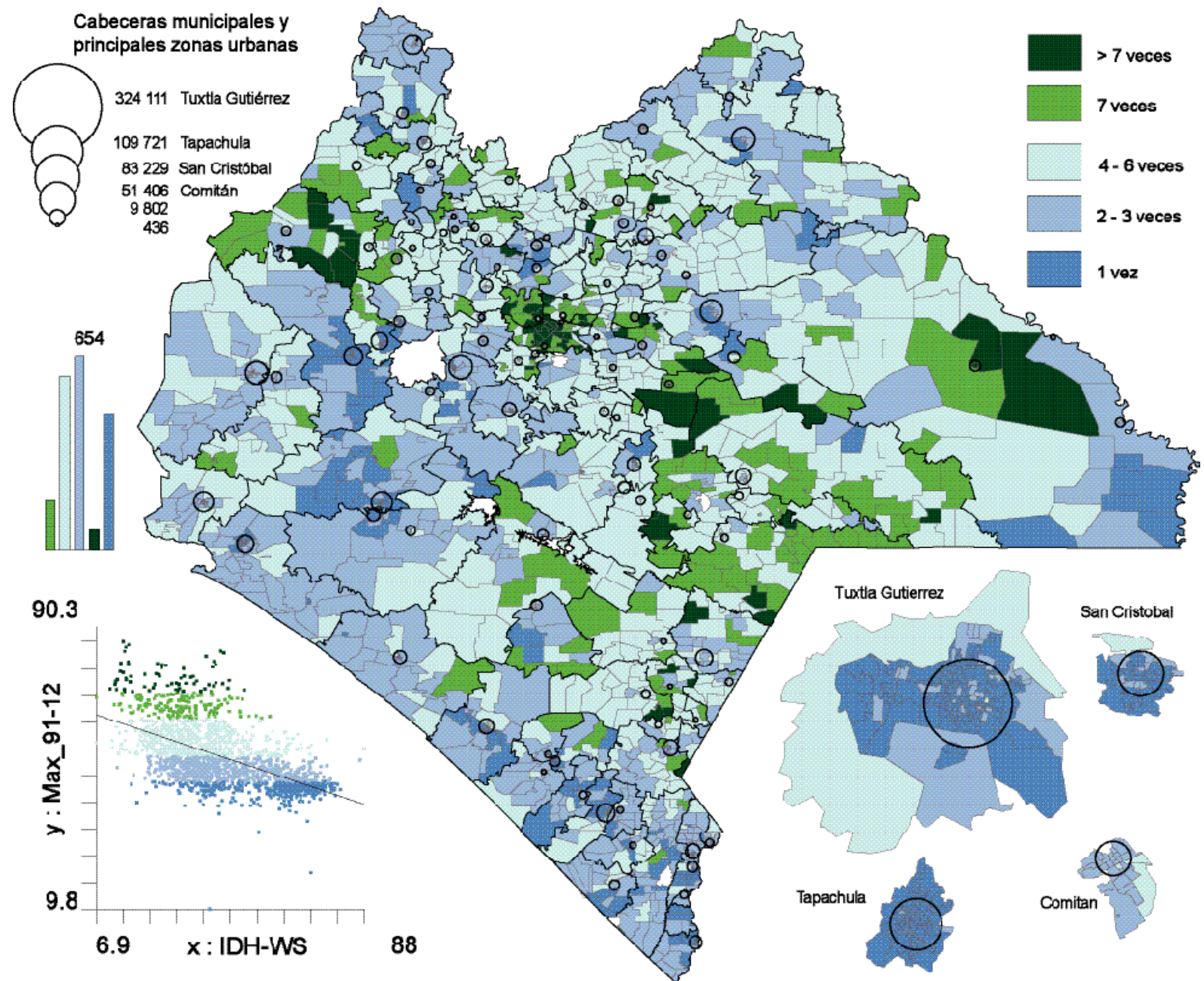
COMPOSICIÓN DE LAS 1929 SECCIONES ELECTORALES EN FUNCIÓN DEL % DE VOTOS VÁLIDOS OBTENIDOS POR LA PRIMERA FUERZA POLÍTICA



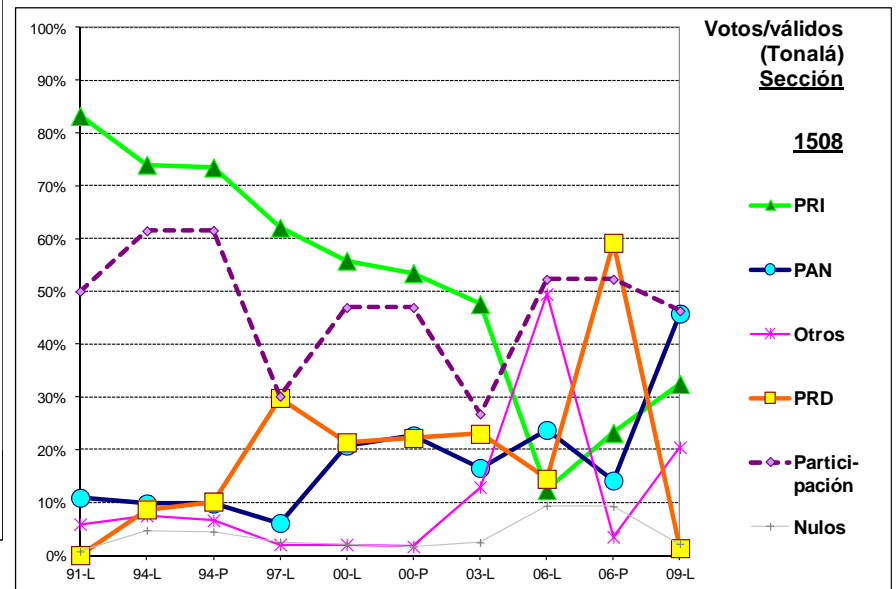
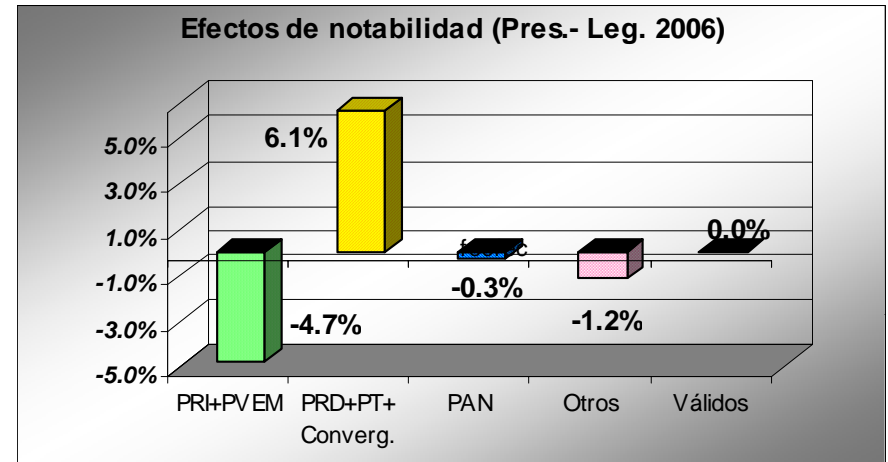
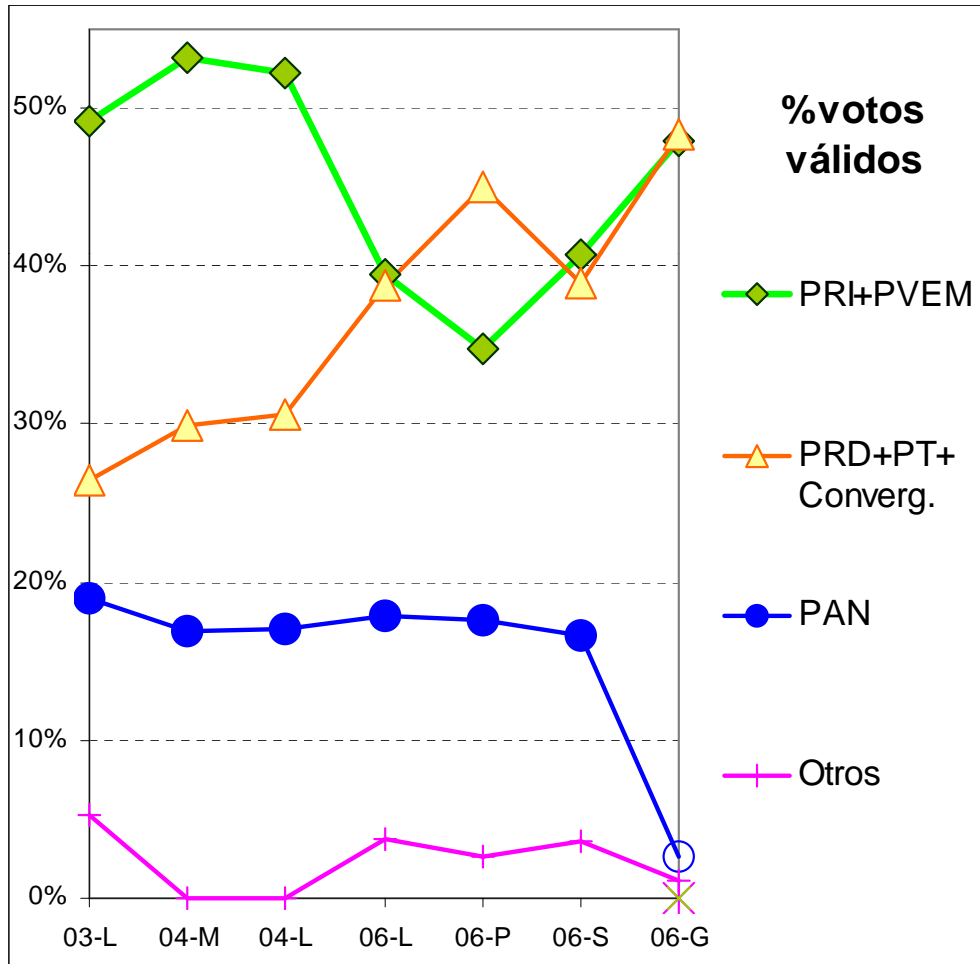
El voto gregario e “identitario”, corporativo, comunitario y “consensual”



Secciones con hegemonía monopartidista (>66.6%)



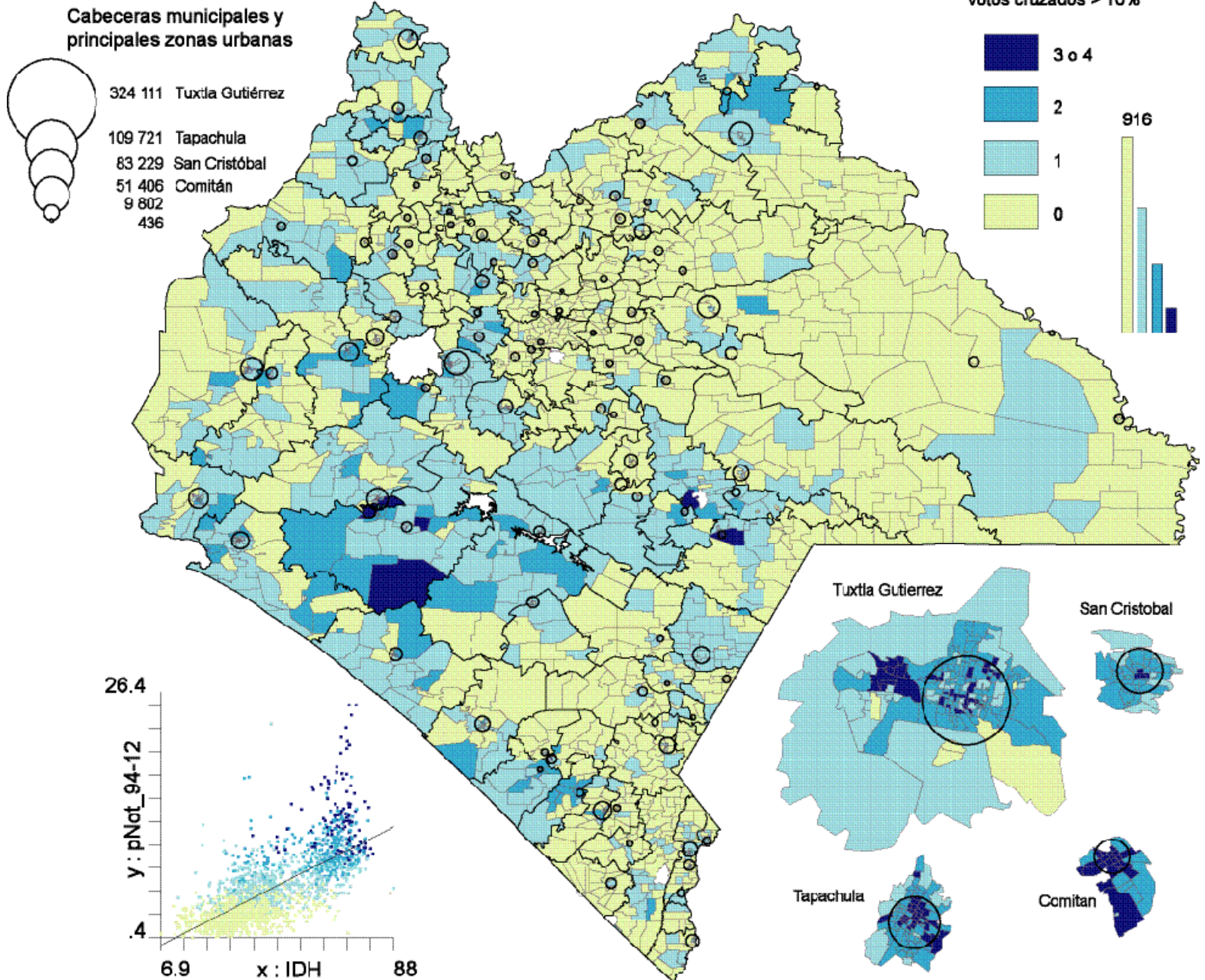
El voto "individualizado", estratégico y "de opinión"



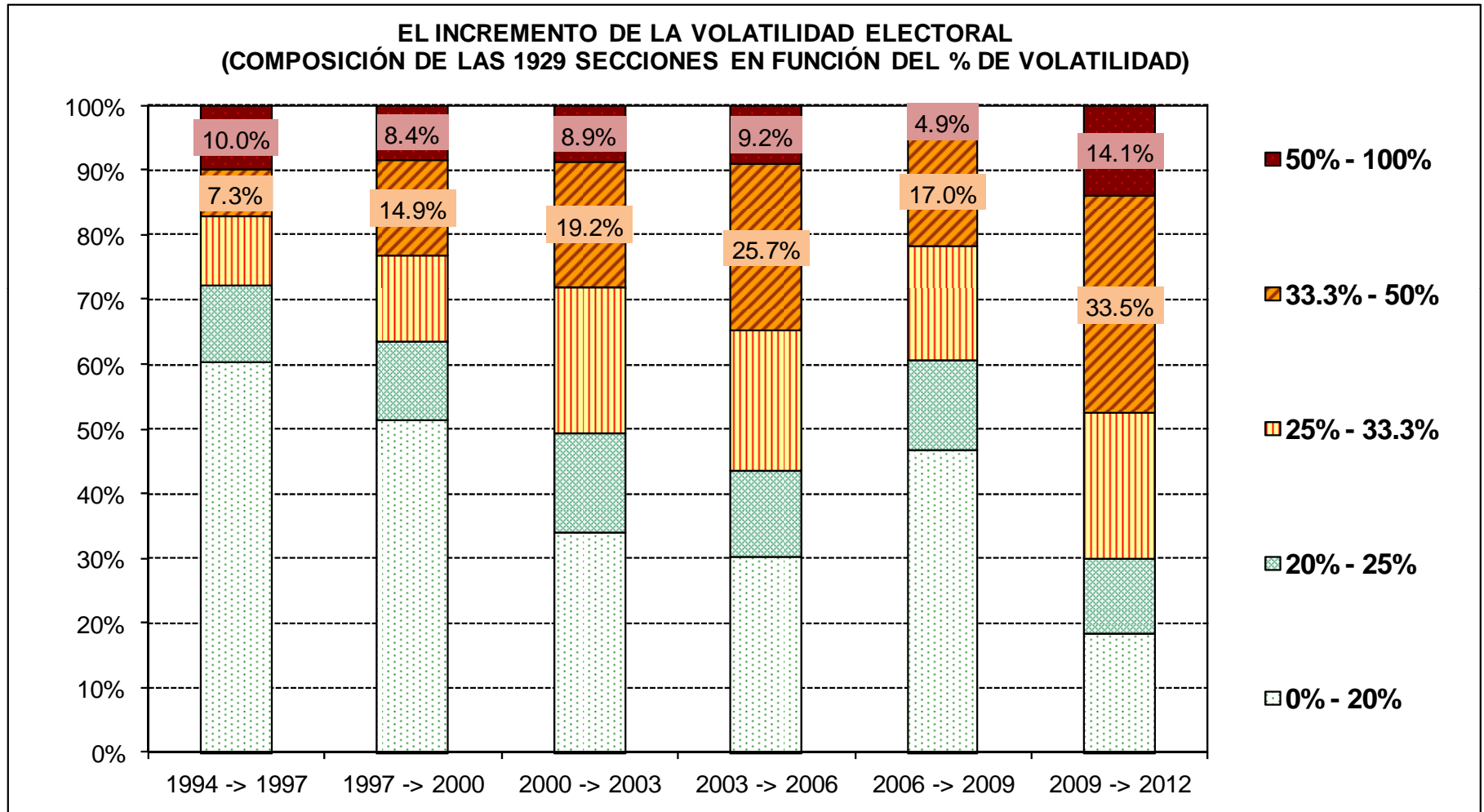
El voto “individualizado”, estratégico y “de opinión”

	Todas	1	2	3	4	5
V215 pNot_AMLO	7.4	1.9	14.9	10.9	12.7	5.8
V216 pNot_EPN	-3.2	-0.1	-11.8	-1.4	-2.1	-5.6
V217 pNot_JVM	0.7	0.7	2.1	1.0	-6.3	3.2
V218 pNot_QGT	-2.3	-0.9	-1.2	-6.5	-1.6	-1.2
V219 pNot_Nulos	-2.4	-1.4	-3.7	-3.2	-3.0	-2.1
V220 pNot_Part	-0.2	-0.2	-0.2	-0.7	0.3	0.0
V221 pNot_2012	9.9	4.5	17.6	13.5	13.2	9.1
% Cas-Urb	42.0%	13.0%	80.0%	74.0%	62.0%	27.0%
IDH	45.1	33.9	57.9	58.1	51.3	39.9
%Alfabetismo	76.2	68.0	82.4	85.3	80.1	74.4
% Monolingüismo	7.7	15.6	2.1	1.6	6.2	6.0
No. Secciones (inercia total 52.9%)	1921	615	196	424	214	472

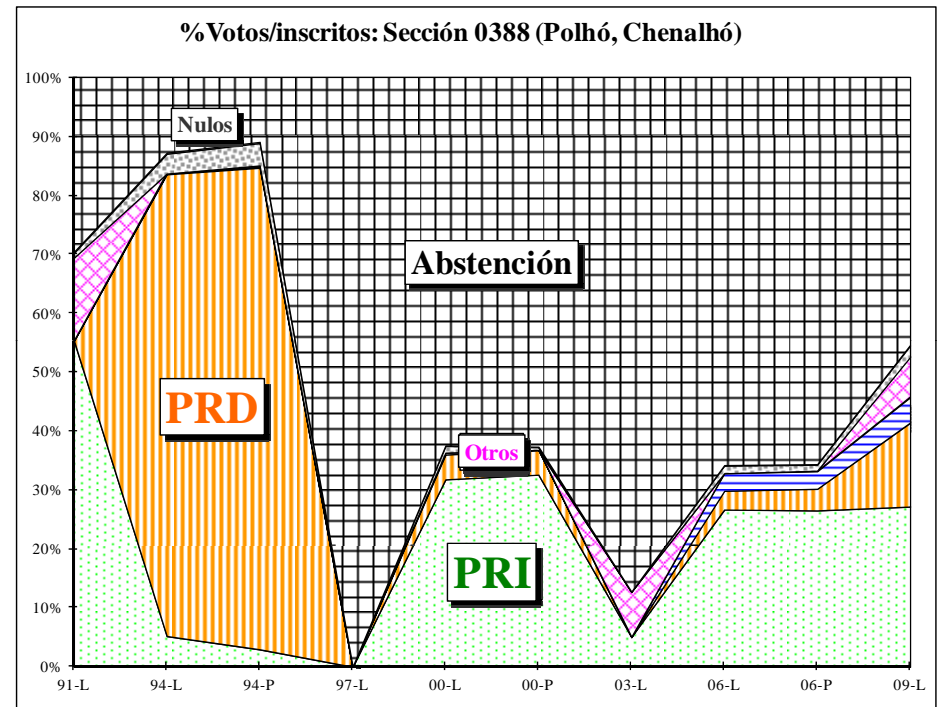
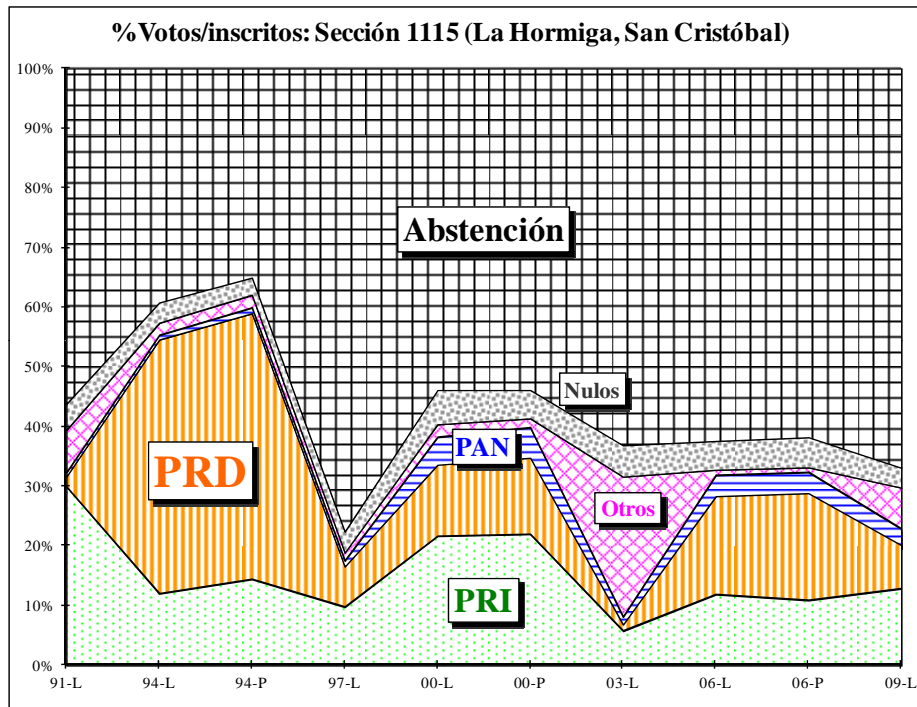
Secciones con votos "útiles" > 10%

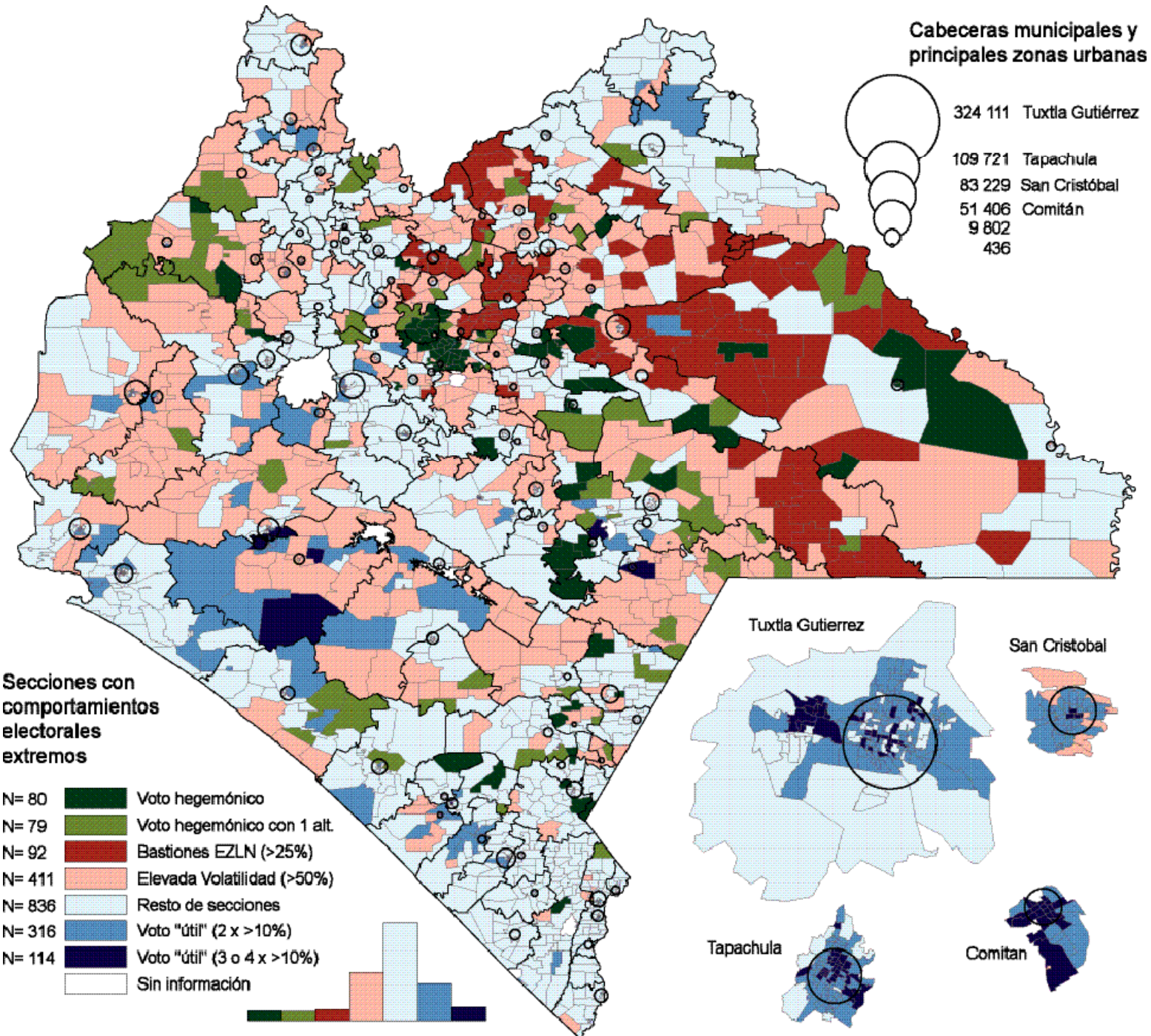


El voto “de intercambio”, faccional y clientelar



El voto “de intercambio”, faccional y clientelar





**5. De las dimensiones
constitutivas del voto...**

**... al rompecabezas de la
participación electoral**

De las dimensiones constitutivas del voto al rompecabezas de la participación electoral

Tipos Extremos	No Sec	LN 2006	%LN	%Urbanas	IDHWS	IDH_Alf	IDH_Sec	IDH_Dree	IDH_IMSS
Hegemonía monopartidista	80	82,400	3.2	12.5	29.8	61.0	25.4	23.7	17.4
Hegemonía con "alternancia"	79	85,323	3.3	8.9	33.4	68.6	27.1	37.7	9.3
Bastiones EZLN	92	113,363	4.4	1.1	28.9	61.5	28.2	21.0	16.9
Volatilidad >50%	411	491,930	19.0	19.0	37.0	70.4	30.4	42.4	12.6
Otras	837	1,111,167	42.8	39.1	43.9	76.7	37.1	51.1	18.4
Voto "útil" 2 x >10%	316	549,359	21.2	88.9	61.9	87.1	54.4	73.3	38.2
Voto "útil" 3 / 4 x >10%	114	160,333	6.2	98.3	69.0	91.3	62.1	80.7	46.7
Total	1,929	2,593,868	100.0	42.4	45.1	76.2	38.7	51.5	21.6

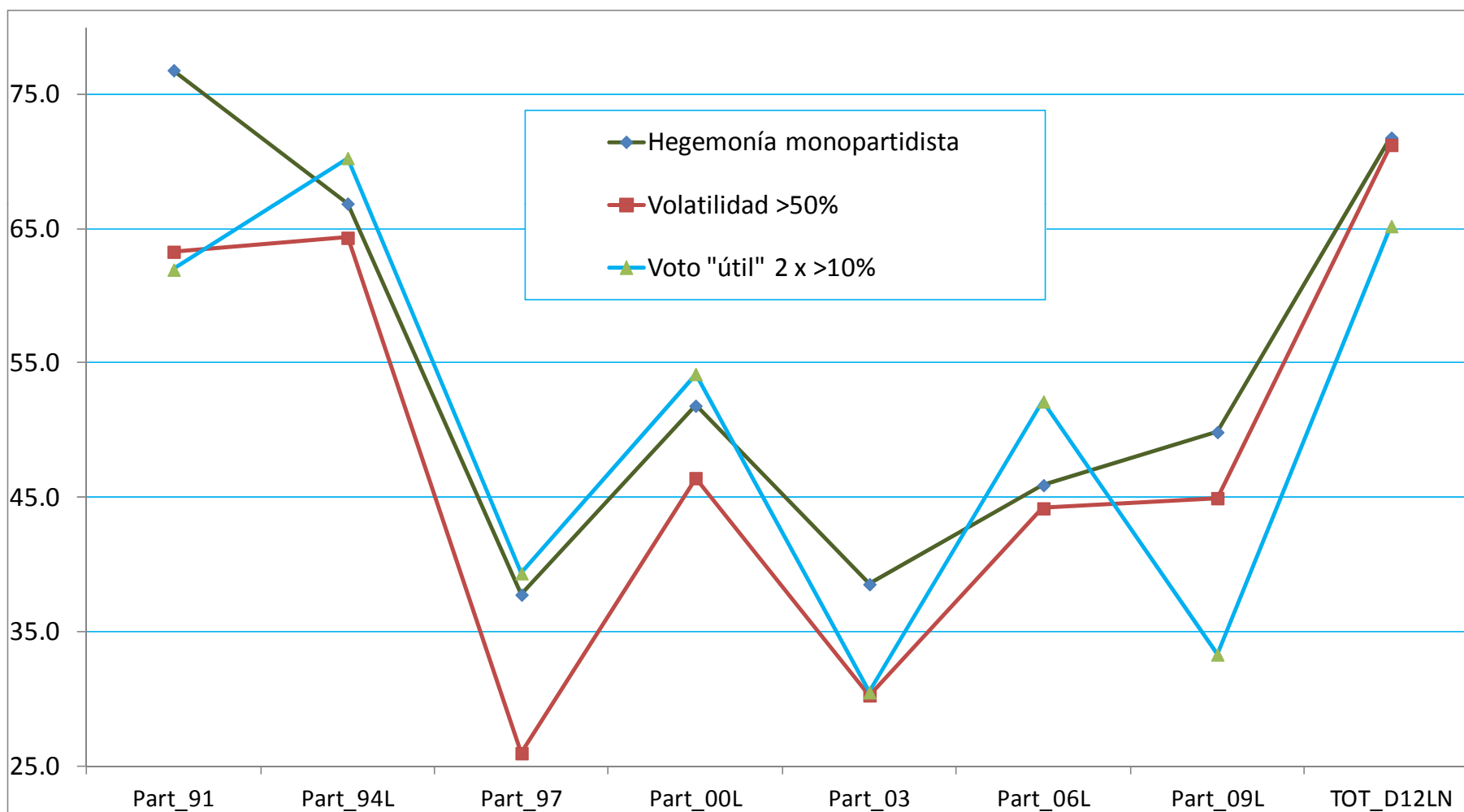
De las dimensiones constitutivas del voto al rompecabezas de la participación electoral

Tipos Extremos	No Sec	Max 91-12	Volat 94-12	pNot 94-12	pPRI 91-12L	pPAN 91-12L	pPRD 91-12L	pOtros 91-12
Hegemonía monopartidista	80	76.2	20.7	3.0	73.5	5.3	13.7	7.4
Hegemonía con "alternancia"	79	71.2	27.1	3.6	63.6	8.7	19.6	8.1
Bastiones EZLN	92	60.5	47.4	2.3	45.1	6.0	38.8	10.1
Volatilidad >50%	411	58.6	36.1	4.3	48.0	12.1	29.3	10.5
Otras	837	53.9	24.4	4.8	46.1	17.0	28.0	8.9
Voto "útil" 2 x >10%	316	48.6	27.1	10.0	36.7	24.8	26.7	11.8
Voto "útil" 3 / 4 x >10%	114	48.1	25.2	13.9	36.8	25.8	25.0	12.3
Total	1,929	55.6	28.4	5.8	46.0	16.9	27.2	9.9

De las dimensiones constitutivas del voto al rompecabezas de la participación electoral

Tipos Extremos	No Sec	Part_91	Part_94L	Part_97	Part_00L	Part_03	Part_06L	Part_09L	Part_12L
Hegemonía monopartidista	80	82.5	72.4	40.6	54.5	40.4	46.3	49.2	71.3
Hegemonía con "alternancia"	79	71.0	61.3	34.8	49.1	36.6	45.5	50.6	72.3
Bastiones EZLN	92	56.1	74.3	14.1	41.2	24.5	41.2	41.4	70.9
Volatilidad >50%	411	64.9	62.1	28.6	47.6	31.6	44.9	45.7	71.3
Otras	837	69.9	66.1	40.0	52.0	33.1	48.0	42.0	68.7
Voto "útil" 2 x >10%	316	62.8	69.5	38.5	53.0	29.9	51.0	32.7	64.8
Voto "útil" 3 / 4 x >10%	114	59.6	72.3	41.7	57.4	32.1	55.4	35.0	66.4
Total	1,929	67.0	66.6	36.0	51.0	32.2	47.8	41.5	68.8

De las dimensiones constitutivas del voto al rompecabezas de la participación electoral



¿Es Chiapas una excepción en el contexto mexicano?

