

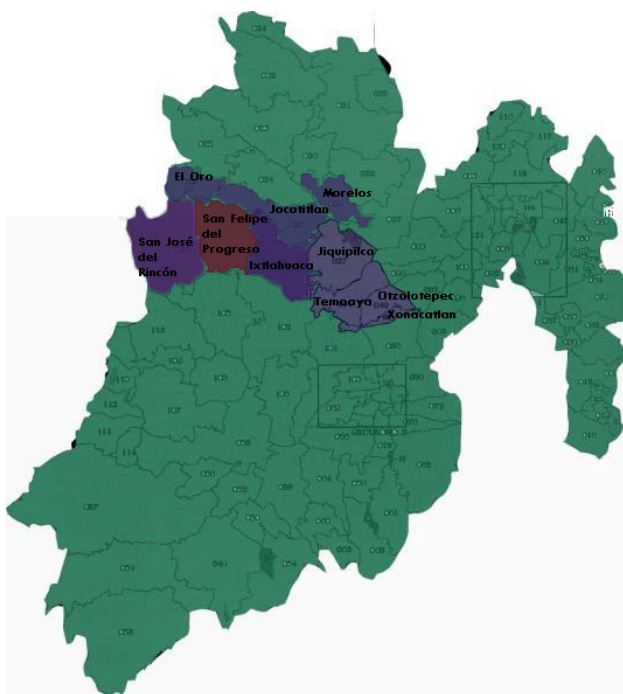
**Procesos electorales en los distritos indígenas del Estado de México**  
**Felipe González Ortiz<sup>1</sup>**  
**Javier Niño Martínez<sup>2</sup>**  
**Vanessa Lara Carmona<sup>3</sup>**

**Introducción**

Cuadro comparativo para presidente de la República en los años 2000 y 2006 según municipios que conforman los Distritos Indígenas del IEEM						
Distrito III						
Temoaya			Xonacatlán		Otzolotepec	Jiquipilco
PAN	PRI	PRD	PAN	PRI		

[illegible]





## Procesos electorales de alternancia en los Distritos indígenas del Estado de México

Votaciones por Ayuntamiento en los municipios que conforman los distritos indígenas según el IEEM

<b>Temoaya</b>	<b>2003</b>	<b>2006</b>	<b>2009</b>	<b>2012</b>
PAN	17.98	17.7	19.7	25.3
PRI	46.57	28.7	40.23	38
PRD	24.48	19.18	5.12	3.97
<b>Xonacatlan</b>				
PAN	16.38	26.4	20.68	11.01
PRI	23.93	29.22	28.31	23.33
PRD	30.24	35.23	14.69	33.88
<b>Otzolotepec</b>				
PAN	21.35	29.01	14.45	20.35
PRI	34.26	24.1	32.82	40.34
PRD	25.38	14.05	18.97	20.97
<b>Jiquipilco</b>				
PAN	2.61	2.9	7.54	10.6
PRI	58.26	40.52	42.16	56.33
PRD	14.64	13.53	14.37	13.75
<b>Ixtlahuaca</b>				
PAN	10.35	18.06	29.94	11.99
PRI	39.62	43.83	32.6	55.58
PRD	1.85	5.79	5.1	5.19
<b>Jocotitlan</b>				
PAN	46.51	18.28	29.58	34.53
PRI	42.18	39.95	47.34	51.47
PRD	2.97	21.24	3.84	7.5
<b>Morelos</b>				
PAN	5.49	4.77	4.42	
PRI	40.99	35.32	43.76	42.51
PRD	33.08	3.79	2.12	3.02
<b>S. Felipe P</b>				
PAN	23.22	21.66	39.91	24.79
PRI	39.73	36.94	43.53	59.31
PRD	18.7	32.57	2.52	4.28
<b>S. José R</b>				
PAN	23.62	41.89	25.95	35.02
PRI	38.9	29.45	34.67	48.17
PRD	9.11	16.64	10.64	4.25
<b>El Oro</b>				
PAN	26.77	30.9	39.41	26.85
PRI	36.76	29.12	41.51	43.25
PRD	24	11.87	7.95	14.01
Fuente: Elaboración propia con base en IEEM de 2003 a 2012				

## **Planteamientos teóricos**

**Escoger y elegir a la autoridad como marcas culturales que distinguen lo  
primario de lo civil**

*Soyä*  
*Un*

*N'ese ne soyä*  
*N'ese*

*elegir*  
*Ne*

*escoger*

*elegir*

*Juanü ne soyä*  
*Juanü*

---

*da*

*N'etsi da soyä*

*soyä*  
*Hñaki*

*N'etsi*

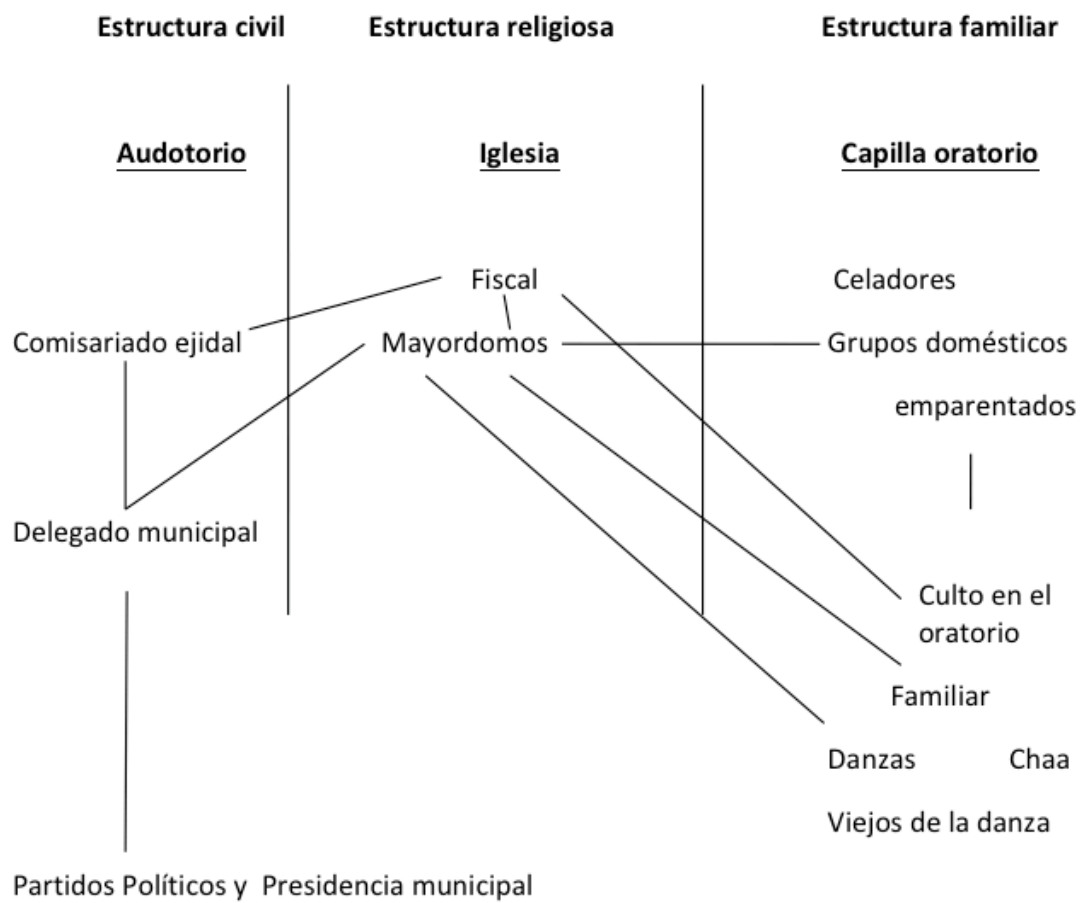
**La estructura de poder en las comunidades indígenas**  
***El poder asignado mediante la Asamblea Comunitaria***

---



*N'ese*

---



***El poder delegado desde la estructura de gobierno o de los partidos políticos***

*Juanü*

*brokers*

*Juanü*

## **Conclusiones**

## **Bibliografía**

*Constitución Política de los Estados Unidos Mexicanos. Traducción a las lenguas mazahua, otomí y matlatzinca*