



SOCIEDAD MEXICANA DE ESTUDIOS ELECTORALES A.C.

LAS MALAS PRÁCTICAS DEL CICLO ELECTORAL DE MORELOS EN 2015 EN UN CONTEXTO DE VIOLENCIA E INSEGURIDAD

Gustavo Alonso Cacho Rodríguez, estudiante del Posgrado en Estudios Sociales, línea de Procesos Políticos, Universidad Autónoma Metropolitana unidad Iztapalapa



Casa abierta al tiempo

UNIVERSIDAD
AUTÓNOMA
METROPOLITANA
Unidad Iztapalapa





INTEGRIDAD ELECTORAL

Las consecuencias de violar sus estándares alcanzan:

- Legitimidad de las autoridades electas
- Desconfianza de la ciudadanía en los procesos electorales
- Disminución de la participación electoral
- Insatisfacción con la democracia

El concepto refiere a los estándares internacionales y normas globales que gobiernan la conducta apropiada de las elecciones. Se aplican en todo el ciclo electoral, incluyendo el periodo preelectoral, la campaña, el día de las votaciones y sus secuelas (Norris, 2014).



PACTO INTERNACIONAL
DE DERECHOS CIVILES
Y POLÍTICOS

Acceso a la Justicia



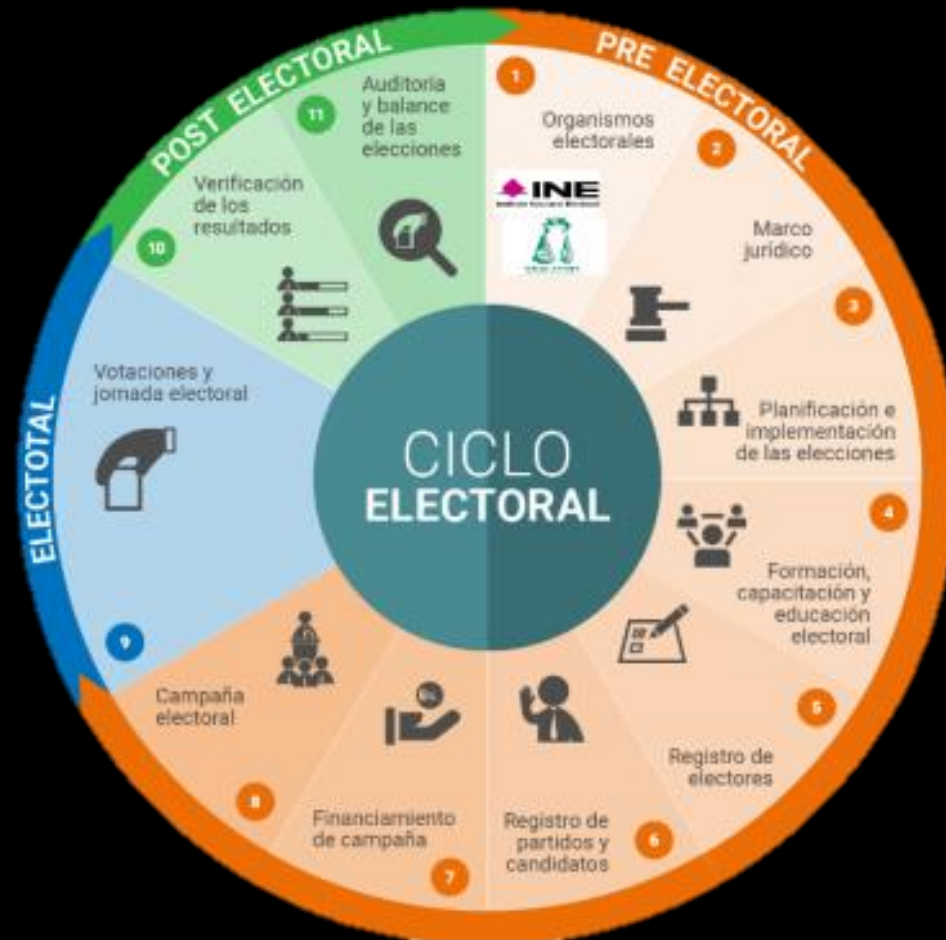
CONVENCIÓN AMERICANA
DE DERECHOS HUMANOS

Acceso a la Justicia



CICLO ELECTORAL

- 1) Etapa previa a las elecciones
- 2) Día de las elecciones
- 3) Etapa posterior a las elecciones



Las variaciones en la IE no residen únicamente en las reglas formales y los modelos institucionales, sino en las prácticas de las y los actores involucrados en el ciclo electoral y las condiciones sociales y culturales donde se suscita

Figura 1. El ciclo electoral



INTEGRIDAD ELECTORAL A LA MEXICANA

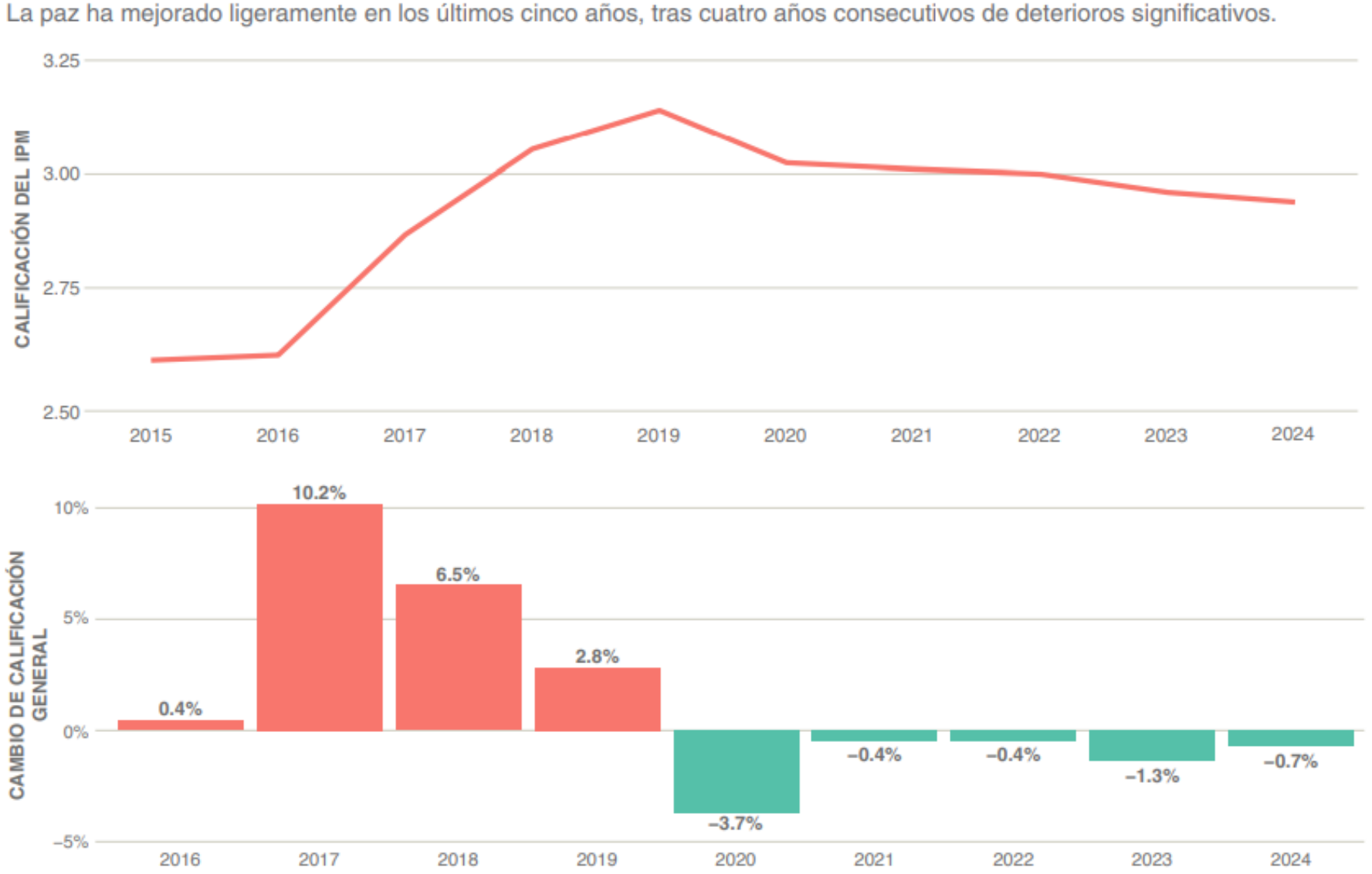
Conjunto de reglas, procedimientos e instituciones que se despliegan para garantizar que la ciudadanía pueda ejercer libremente su derecho a votar y ser votado (Molina, 2024).

2024 fue el año más letal en materia política: 201 asesinatos. Aproximadamente una quinta parte de las muertes ocurrieron en el mes previo a la elección (Institute for Economics & Peace, 2025).

Los datos de los últimos tres ciclos electorales muestran que la violencia política tiende a intensificarse justo antes de cada jornada electoral (Institute for Economics & Peace, 2025).

Gráfica 1. Cambio en la calificación general de paz, 2015-2024

La paz en México se ha deteriorado 13.4% desde 2015. Sin embargo, la última década ha estado marcada por dos tendencias distintas: un fuerte deterioro entre 2015 y 2019, seguido de mejoras modestas pero constantes en los años posteriores (Institute for Economics & Peace, 2025).



Fuente: Institute for Economics & Peace. Índice de Paz México 2025: identificación y medición de los factores que impulsan la paz.



Si bien son plausibles los avances en materia democrática que México ha logrado, su posición geográfica, su cultura política y la explotación de sus recursos naturales a lo largo de su historia, han afectado la capacidad del Estado para mantener la estabilidad del país y el estado de derecho.



Asignación de Diputados por el Principio de Representación Proporcional

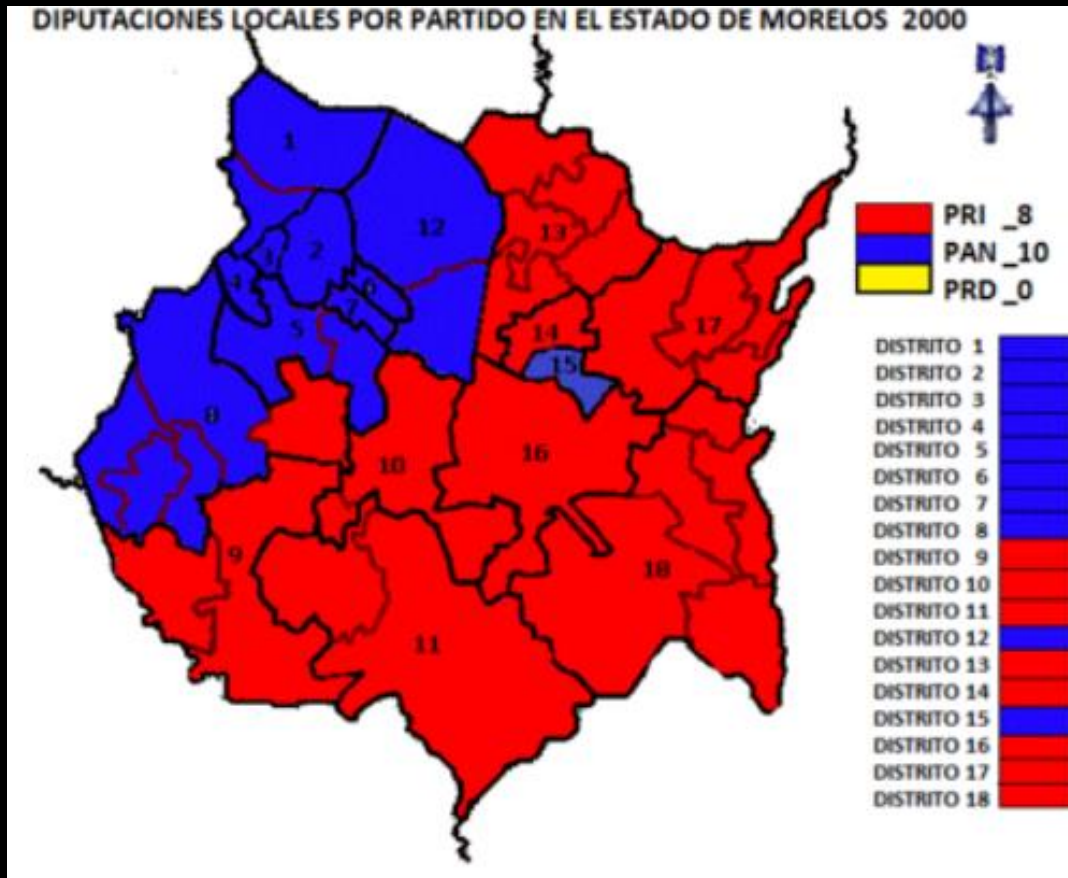
PAN	PRD	PRO	VERDE	MOVIMIENTO CUICUILTECO	ALIANZA	morena	ENCUENTRO SOCIAL
53	48	27	18	15	10	21	8

INE
Instituto Nacional Electoral

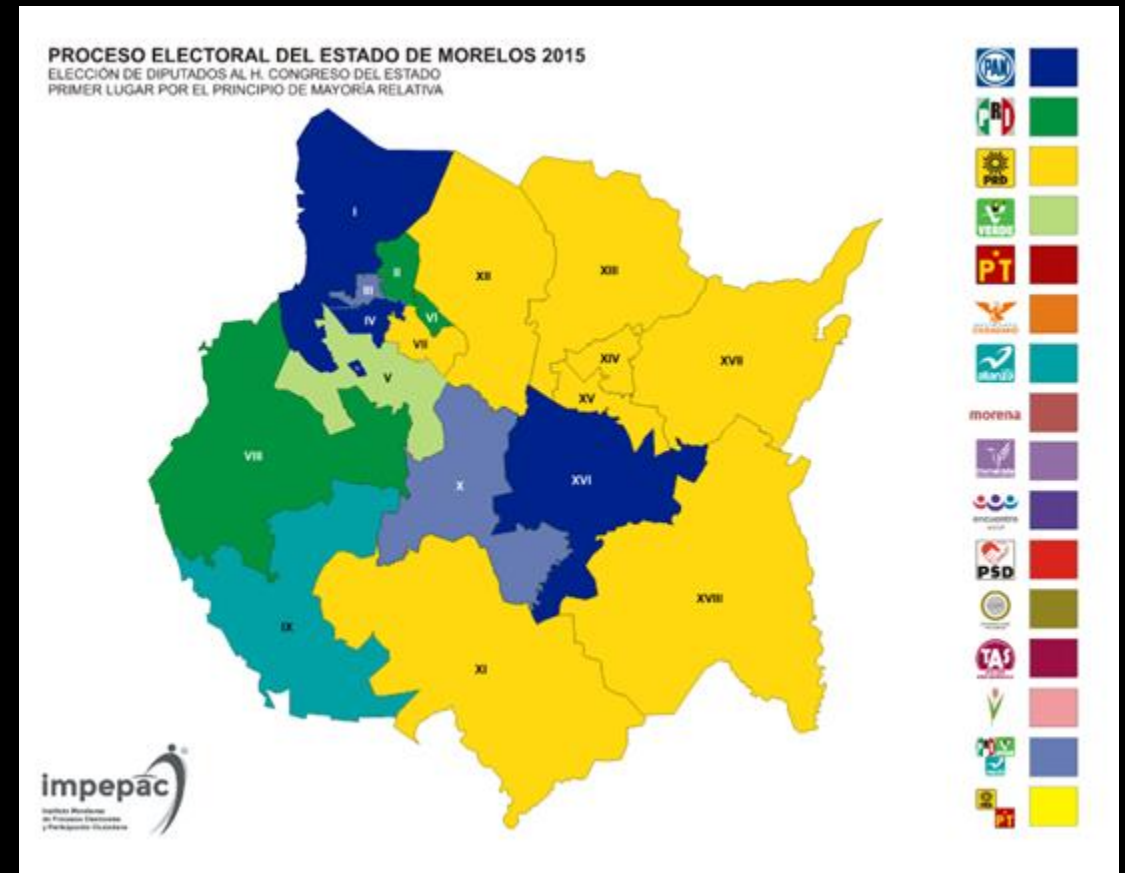


MORELOS

Mapa 1. Elección de diputados MR al Congreso del Estado de Morelos, 2000



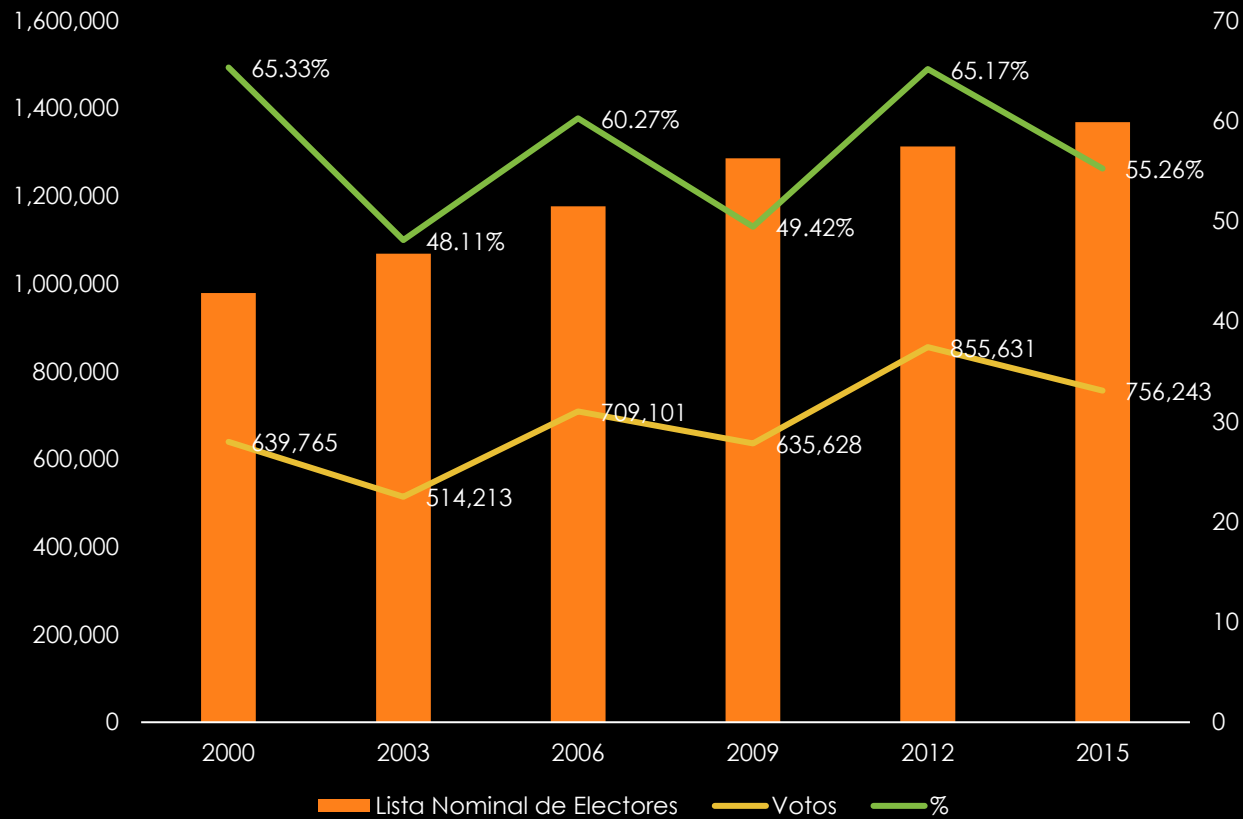
Mapa 2. Elección de diputados MR al Congreso del Estado de Morelos, 2015



Fuente: IMPEPAC Instituto Morelense de Procesos Electorales y Participación Ciudadana.

Pluralismo político, volatilidad electoral y participación ciudadana del 59% en los comicios son las principales características del mapa político de Morelos.

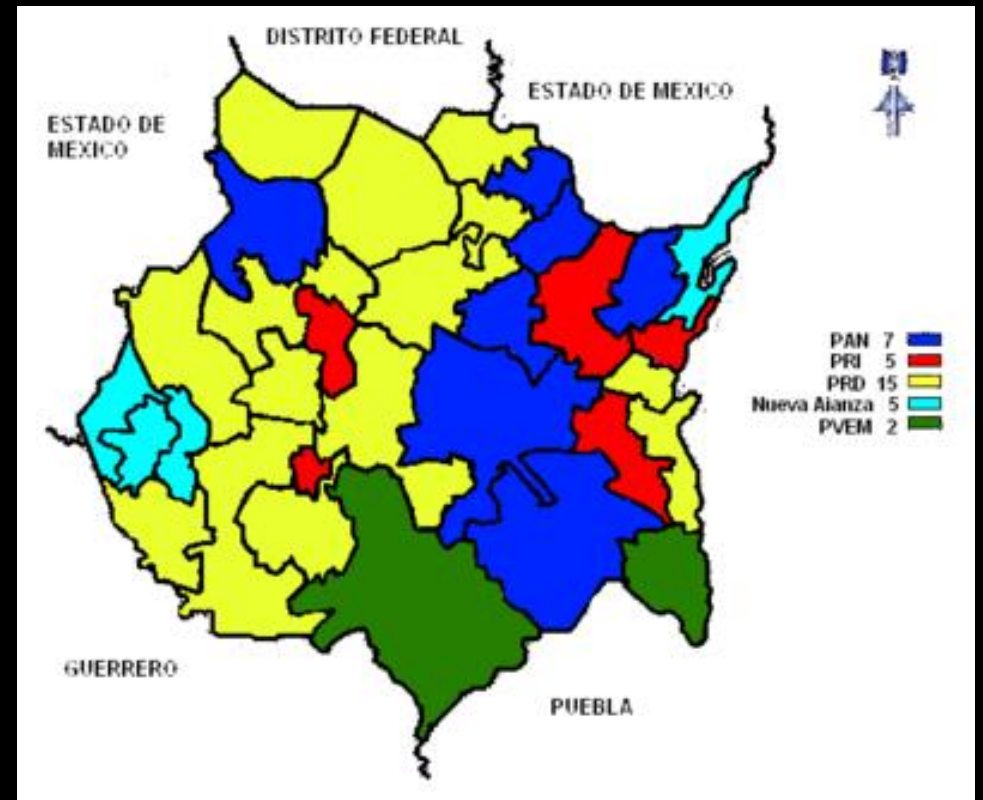
Gráfica 2. Comparativo de votos en elecciones de Morelos de 2000 a 2015



Fuente: Elaboración con propia con datos de Hernández Cruz & Vielma Gómez, 2023, pp.518-519.

Desde que el PRI perdió el dominio en Morelos, la entidad ha experimentado un ambiente de alta competitividad.

Mapa 3. Elección de diputados MR al Congreso del Estado de Morelos, 2006




Fuente: IMPEPAC Instituto Morelense de Procesos Electorales y Participación Ciudadana.

2015

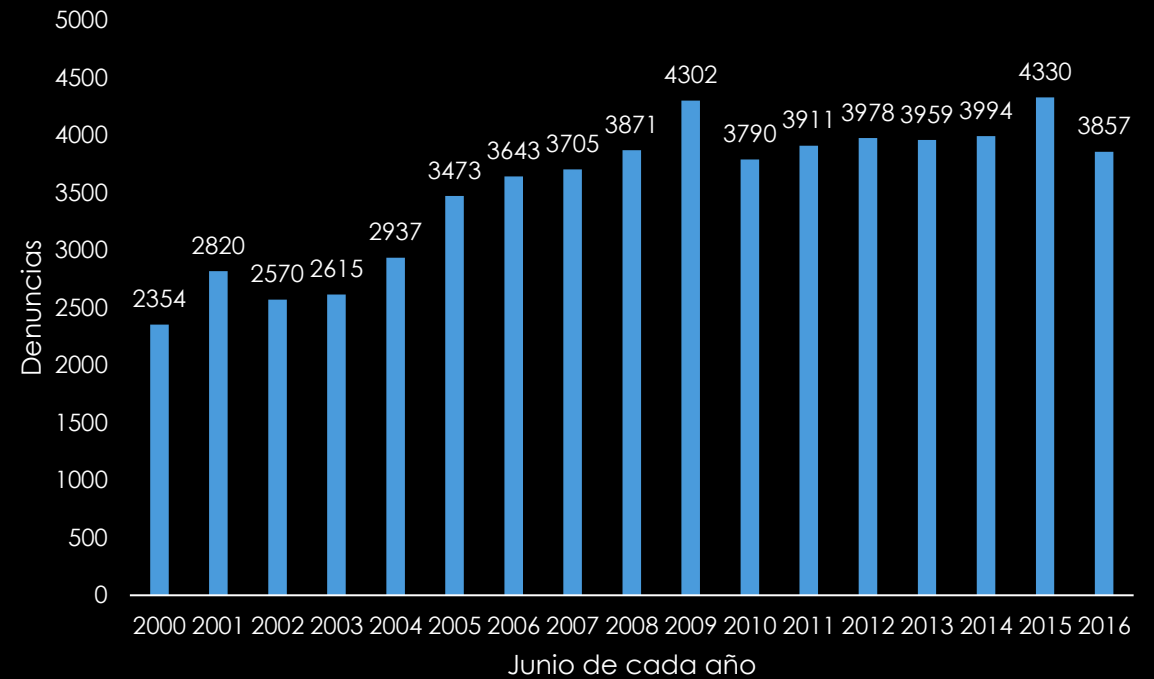
ÍNDICE DE PAZ MÉXICO

UNA PANORÁMICA DEL ESTADO DE LA PAZ EN MÉXICO

MÁS PACÍFICA  MENOS PACÍFICA

RANK	STATE	SCORE	RANK	STATE	SCORE
1	Hidalgo	1.60	17	Sonora	2.63
2	Yucatán	1.68	18	Nuevo León	2.67
3	Querétaro	1.70	19	Durango	2.83
4	Campeche	1.81	20	Distrito Federal	2.87
5	Tlaxcala	1.89	21	Colima	2.87
6	Chiapas	1.93	22	Quintana Roo	2.90
7	Veracruz	1.98	23	México	2.90
8	San Luis Potosí	2.00	24	Jalisco	2.91
9	Nayarit	2.03	25	Baja California	2.95
10	Puebla	2.23	26	Chihuahua	2.96
11	Tabasco	2.35	27	Tamaulipas	2.98
12	Baja California Sur	2.36	28	Guanajuato	3.02
13	Oaxaca	2.43	29	Michoacán	3.10
14	Aguascalientes	2.45	30	Sinaloa	3.26
15	Coahuila	2.59	31	Morelos	3.43
16	Zacatecas	2.60	32	Guerrero	3.66

Gráfica 3. Incidencia delictiva en Morelos en junio de 2000 a 2016



Fuente: Elaboración propia con datos del Secretariado Ejecutivo del Sistema Nacional de Seguridad Pública.

Construir la democracia es un proceso complejo. Las elecciones son sólo un punto inicial, pero si su integridad es comprometida, lo es la legitimidad de la democracia... Muchos países han adoptado principios que, si se respetan, conducen a procesos electorales creíbles, pero muy seguido esos principios son ignorados debido a la carencia de compromiso político, insuficiente conocimiento técnico o apoyo internacional inadecuado (Annan, 2011).

PROCESO ELECTORAL LOCAL, 2015

Cuadro 1. Registro de candidaturas ante el IMPEPAC para la elección local de Morelos, 2015

CANDIDATURA	MUJERES	HOMBRES	TOTAL
Diputaciones MR	180	190	370
Diputaciones RP	72	86	158
Ayuntamientos	2,276	2,403	4,679
Total	2,528	2,679	5,207

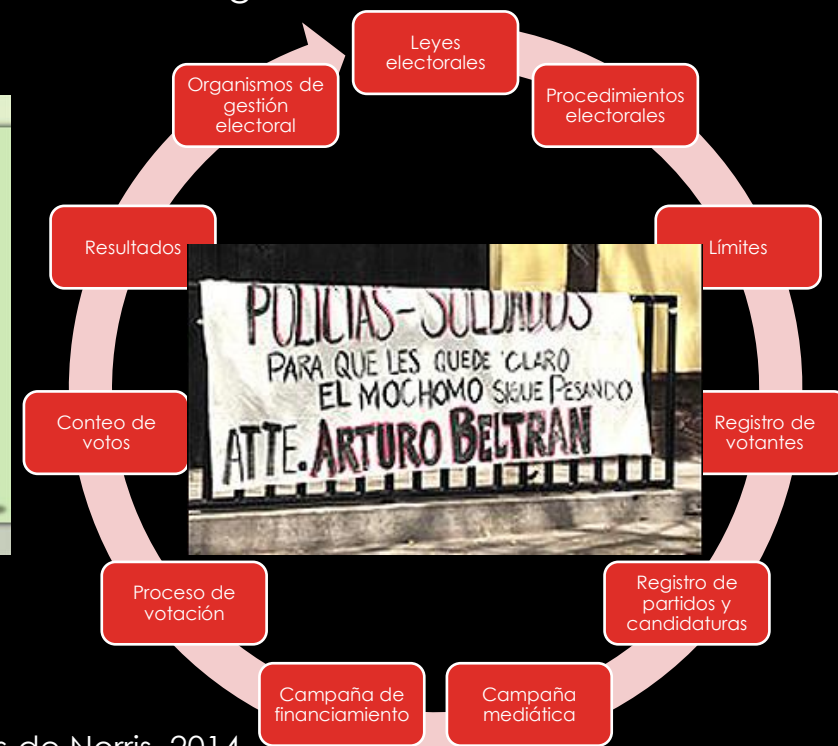
Fuente: elaboración propia con datos del Instituto Morelense de Procesos Electorales y Participación Ciudadana (IMPEPAC).

El 12 de septiembre de 2014, el Congreso del Estado de Morelos publicó la convocatoria a efecto de participar en el proceso electoral ordinario local de 2015 para elegir 5 diputaciones federales por el principio de MR, la integración del Congreso Local (18 diputaciones locales MR, 12 diputaciones locales RP) y 33 ayuntamientos.

Después de la muerte del narcotraficante Arturo Beltrán Leyva en 2009 en las calles de Cuernavaca a manos de la Marina de México, se conformaron otros grupos criminales como “Los Rojos” y “Los Guerreros Unidos”, quienes disputaron la supremacía del corredor de drogas Cuernavaca-Acapulco y aumentaron la violencia con fosas clandestinas, balaceras, secuestros, extorsiones, cobro de piso y robo de autos en diversos municipios (Martínez Galván y Zepeda Bustos, 2012).



Figura 2. El ciclo electoral



Fuente: Elaboración propia con datos de Norris, 2014.

Dictan 10 años de cárcel a Cabeza de Vaca por vínculos con los Beltrán Leyva



Pese a ser investigada por PGR, buscará diputación por el PRD



Ligan a otro alcalde del PRD con el crimen organizado



Candidato del PSD denuncia atentado



México: lo que revela la muerte de la alcaldesa de Temixco, asesinada un día después de asumir su cargo



Comando irrumpe en casa de precandidata panista para amenazarla



Seis candidatos del PAN en Morelos dejan la contienda por amenazas del crimen



Candidata del PRI para Cuernavaca denuncia agresión a brigadistas



Denuncia candidato del PAN agresiones en debate en Morelos



Hasta el cierre del 18 de abril, el entonces fiscal general del estado, Rodrigo Dorantes Salgado, confirmó que se habían iniciado 11 carpetas de investigación por ataques a candidatos o bien por daños materiales perpetrados en contra de oficinas de los partidos políticos (Tonantzin,2015).

El día de las elecciones inició con retraso en la instalación de casillas por las condiciones climatológicas, distribución de propaganda en contra de candidaturas priistas en Cuernavaca, detención de vehículos cargados con vajillas en Yecapixtla, presuntamente para coaccionar el voto; bloqueos momentáneos por riña entre grupos de militantes, así como un funcionario de casilla herido por el intento de incendiar una casilla en el municipio de Jiutepec (Miranda, 2015).

No obstante, el proceso local electoral resultó en una alta participación. Tan solo la elección de diputaciones y de ayuntamientos atrajo más del 50% de participación ciudadana:

Cuadro 2. Participación electoral en las elecciones de diputaciones por el principio de MR en Morelos, 2015

Partido Político	Votos	%
PRD	130,439	17.57
PRI	115,606	15.57
PAN	76,835	10.35
MORENA	65,129	8.77
MC	55,414	7.46
PVEM	55,308	7.45
PSD MORELOS	50,235	6.77
PT	40,733	5.49
PNA	38,847	5.23
PH	38,157	5.14
PES	30,994	4.18
Candidatos no registrados	1,147	0.15
Nulos	43,499	5.86
Total	742,343	100.00

Fuente: Elaboración propia con datos del IMPEPAC (2015) Sistema de cómputos – sitio de reportes, gráficas y mapas estadísticos.

Cuadro 3. Participación electoral en las elecciones de presidencias municipales de Morelos, 2015

Municipio	Votos validos	Votos nulos	Total de votos	Lista nominal	Participación
Amacuzac	8,754	260	9,016	13,141	69%
Atlatlahucan	9,084	306	9,394	15,489	61%
Axochiapan	15,000	634	15,635	24,522	64%
Ayala	31,178	1,739	32,993	58,593	56%
Coatlán del río	5,716	254	5,970	8,001	75%
Cuaufla	60,677	3,219	63,964	135,212	47%
Cuernavaca	138,918	8,828	148,109	301,945	49%
Emiliano Zapata	33,300	1,038	34,348	57,082	60%
Huitzilac	8,459	293	8,754	13,581	64%
Jantetelco	8,374	187	8,562	11,774	73%
Jiutepec	69,161	3,906	73,158	155,866	46%
Jojutla	24,493	975	25,483	45,187	56%
Jonacatepec	7,974	325	8,304	11,302	73%
Mazatepec	5,636	145	5,781	7,800	74%
Miacatlan	13,431	385	13,817	19,364	71%
Ocuituco	9,302	257	9,561	12,291	78%
Puente de Ixtla	23,864	1,068	24,939	46,539	54%
Temixco	36,763	2,159	38,984	81,175	48%
Tepalcingo	12,977	458	13,440	19,334	70%
Tepoztlán	13,534	467	14,007	27,454	51%
Tepecalca	4,321	126	4,474	5,964	75%
Tetela del Volcán	9,573	384	9,959	13,386	74%
Tlalnepantla	3,230	161	3,391	4,751	71%
Tlaltizapan	20,314	890	21,209	36,369	58%
Tlaquitenango	14,209	575	14,795	24,301	61%
Tlayacapan	9,202	356	9,576	13,206	73%
Totolapan	5,152	170	5,322	7,590	70%
Xochitepec	25,054	848	25,930	45,802	57%
Yauatepec	36,489	1,636	38,143	72,959	52%
Yecapixtla	19,319	734	20,057	33,096	61%
Zacatepec	16,503	594	17,908	28,554	60%
Zacualpan de Amilpas	5,238	178	5,462	6,779	81%
Temoac	7,669	304	7,978	10,227	78%

CONCLUSIONES

- El proceso electoral local morelense de 2015 refleja la tendencia de una ciudadanía que está atenta a los errores y escándalos de los actores políticos. De ahí que una característica de la entidad sea la no continuidad partidista a nivel municipal.
- La maquinaria institucional de las elecciones no se detuvo pese a la violencia e inseguridad de la región ¿Qué tan democrático puede ser un proceso electoral en esas circunstancias?
- La etapa de registro de partidos y candidaturas, la campaña mediática, la campaña de financiamiento se vieron afectados por los índices de violencia e inseguridad, así como el asentamiento y expansión de cárteles del narcotráfico.
- Las explicaciones de las variaciones en la integridad electoral deben buscarse no solo en las reglas formales y los modelos institucionales, sino también en las estrategias prácticas de las y los actores políticos involucrados en las elecciones (Da Silva Tarouco, G. 2020, p.52).
- Se puede afectar la calidad del proceso electoral sin necesidad de variaciones institucionales.
- La violencia tiene consecuencias en la representación política cuando candidaturas y actores políticos son intimidados o asesinados, lo que desalienta su participación y con ello la integridad de los procesos electorales.
- La inseguridad condiciona la participación ciudadana al limitar, por ejemplo, su capacidad de ejercer el voto libremente o su contribución en actividades políticas.
- Además, afecta la capacidad del sistema judicial para rendir cuentas y proteger los derechos políticos ya que entre amenazas, intimidación, colusión y asesinatos se conduce a una disminución de la independencia judicial.

FUENTES DE INFORMACIÓN

- Annan, Kofi. 2011. "Global comisión on elections, democracy and security launched" [en línea]. *Kofi Annan Institution* [consultado el 28 de julio de 2025], disponible en: <https://www.kofiannanfoundation.org/news/global-commission-on-elections-democracy-and-security-launched/>
- Da Silva Tarouco, G. 2023. "Integridad electoral: desarrollos conceptuales y desafíos metodológicos", *Elecciones*, año 22, núm. 25, enero-junio, Brasil, Universidade Federal de Pernambuco, pp.47-86.
- *Elevan indagatoria contra Catalinas Ríos "La Jefa"* [en línea], (2015). *El Universal Querétaro*. [Consultado el 9 de agosto de 2025]. Disponible en: <https://www.eluniversalqueretaro.mx/estados/29-01-2015/elevan-indagatoria-contra-catalina-rios-la-jefa/>
- Hernández Cruz, C. A. y Vielma Gómez, O., (2023). Castigo, carisma y tendencia nacional: las elecciones en Morelos, 2018. En: *México 2018: la elección presidencial en los estados*. Ciudad de México: Instituto Nacional Electoral / Sociedad Mexicana de Estudios Electorales, A.C. pp. 516–561.
- Instituto Morelense de Procesos Electorales y Participación Ciudadana, (sin fecha). Resultados Electorales [en línea]. *IMPEPAC*. [Consultado el 27 de julio de 2025]. Disponible en: <https://impepac.mx/resultados-electorales/>
- Instituto para la Economía y la Paz. (2025). "Índice de Paz México 2025: identificación y medición de los factores que impulsan la paz" [en línea]. *Institute for Economics & Peace*. [Consultado el 26 de julio de 2025]. Disponible en: <https://www.visionofhumanity.org/wp-content/uploads/2025/05/MPI-ESP-2025-web.pdf>
- La PGR investiga a esposa de ex alcalde morelense [en línea], (2014). *Informador.mx*. [Consultado el 9 de agosto de 2025]. Disponible en: <https://www.informador.mx/Mexico/La-PGR-investiga-a-esposa-de-ex-alcalde-morelense-20141110-0137.html>
- Martínez Galván, F. J. y Zepeda Bustos, C. S., (2012). El triunfo de la izquierda en Morelos. *El cotidiano* [en línea]. (175), 101–114. [Consultado el 9 de agosto de 2025]. Disponible en: <https://biblat.unam.mx/hevila/ElCotidiano/2012/no175/10.pdf>
- Miranda, J., (2015). Elección 2015. Intentan quemar casillas en Jiutepec; hay un herido [en línea]. *El Universal*. [Consultado el 15 de agosto de 2025]. Disponible en: <https://archivo.eluniversal.com.mx/estados/2015/casilla-jiutepec-herido-1105740.html>
- Molina, E., (2024). Integridad electoral en México 2024 [en línea]. *Wilson Center* [Consultado el 26 de julio de 2025]. Disponible en: <https://www.wilsoncenter.org/article/integridad-electoral-en-mexico-2024>
- Monroy, D., (2015). Denuncia candidato del PAN agresiones en debate de Morelos [en línea]. *Milenio*. [Consultado el 12 de agosto de 2025]. Disponible en: <https://www.milenio.com/estados/denuncia-candidato-pan-agresiones-debate-morelos>
- Monroy, D., (2016). Investigan a ex alcalde de Temixco por homicidio de Gisela Mota [en línea]. *Grupo Milenio*. [Consultado el 28 de agosto de 2025]. Disponible en: <https://www.milenio.com/estados/investigan-alcalde-temixco-homicidio-gisela-mota>
- Norris, P. 2014. *Why electoral integrity matters?* New York: Cambridge University Press.
- Sánchez, A. & Morelos, R., (2014). La Jornada: Dan 10 años de cárcel a ex titular de la SSP-Morelos, por nexos con narcos [en línea]. *La Jornada*. [Consultado el 9 de agosto de 2025]. Disponible en: <https://www.jornada.com.mx/2014/09/20/estados/030n1est>
- Secretariado Ejecutivo del Sistema Nacional de Seguridad Pública, (2000-2016). Incidencia Delictiva del Fuero Común [en línea]. *Secretaría de Seguridad y Protección Ciudadana*. [Consultado el 20 de agosto de 2025]. Disponible en: <https://datos.gob.mx/organization/sesnsp>
- Seis candidatos del PAN en Morelos dejan la contienda por amenazas del crimen. [en línea], (2015). *SinEmbargo MX*. [Consultado el 10 de agosto de 2025]. Disponible en <https://www.sinembargo.mx/1285593/6-candidatos-a-alcaldes-por-el-pan-en-morelos-se-refirieron-por-amenazas-del-crimen-organizado/>
- Tonantzin, P., (2015). Candidata del PRI a Cuernavaca denuncia agresión a brigadistas [en línea]. *Excelsior*. [Consultado el 11 de agosto de 2025]. Disponible en: <https://www.excelsior.com.mx/nacional/2015/05/18/1024830>
- Tonantzin, P. (2015). Candidato del PSD denuncia atentado. [en línea]. *Excelsior*. [Consultado el 9 de agosto de 2025]. Disponible en: <https://www.excelsior.com.mx/nacional/2015/04/18/1019416>
- Tonantzin, P. (2015). Comando irrumpe en casa de precandidata panista para amenazarla. [en línea]. *Excelsior*. [Consultado el 9 de agosto de 2025]. Disponible en: <https://www.excelsior.com.mx/nacional/2015/01/29/1005407>